



GRANDE STRIPE

Kollektion Flamant Suite II - Les Rayures

Geschichte hinter der Kollektion

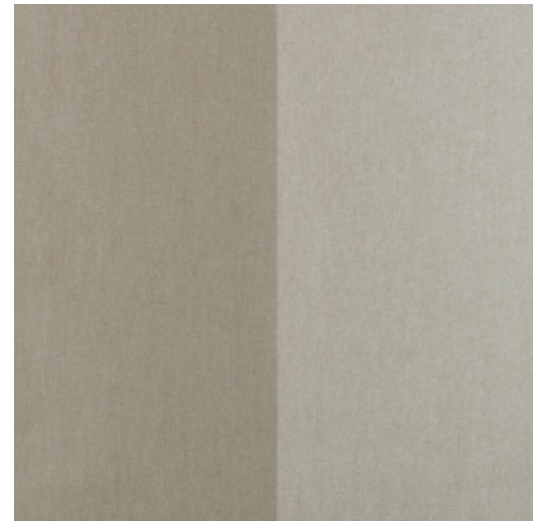
Dieser Name spricht für sich. Für die gesamte Kollektion wird nur ein einziges Muster verwendet: Streifen. Streifen sind ohne Zweifel das einfachste Muster überhaupt, dennoch sind die Interieurmöglichkeiten unbegrenzt. Allein schon durch einen Richtungswechsel erhält ein Streifenmuster einen ganz anderen räumlichen Effekt.

Technische Spezifikationen

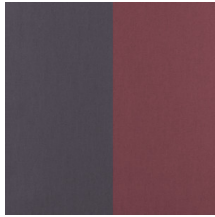
Referenz	<u>30003</u>
Produktkategorie	Refined
Zusammensetzung	Wandbekleidung auf Vlies
Umschreibung	Tapete mit einer raffinierten Leinenstruktur
Abmessungen	Rollen von 8,50 m x 0,70 m = 6 m ²
Ansatz	Ansatzfrei 0 cm
Klebstoff	Arte Clearpro oder ein qualitativ hochwertiger Dispersionskleber
Wie einkleistern	Wand einkleistern
Lichtbeständigkeit	Gute Lichtbeständigkeit
Wie entfernen	Restlos abziehbar
Entflammbarkeit EU	B-s1, d0
Entflammbarkeit US	Class A
Wartung	Wasserbeständig
IMO Certified	



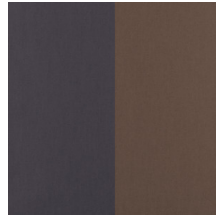
0493/22



Farben (10)



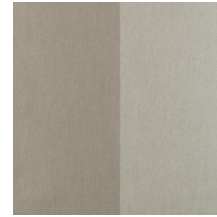
30000



30001



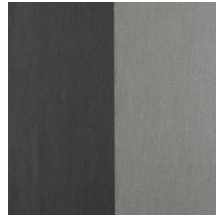
30002



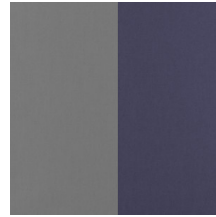
30003



30004



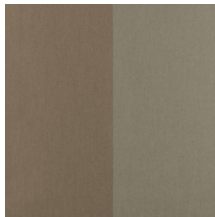
30005



30006



30007



30008



30009

Weitere Info? [Klicken Sie hier](#)

Bestellen Sie Muster, berechnen Sie Mengen, schauen Sie Anleitungsvideos an, laden Sie technische Informationen herunter und mehr: www.arte-international.com



ARTE®

wallcoverings for the ultimate in refinement