



# LIN

Kollektion Flamant Suite II - Les  
Rayures

## Geschichte hinter der Kollektion

Dieser Name spricht für sich. Für die gesamte Kollektion wird nur ein einziges Muster verwendet: Streifen. Streifen sind ohne Zweifel das einfachste Muster überhaupt, dennoch sind die Interieurmöglichkeiten unbegrenzt. Allein schon durch einen Richtungswechsel erhält ein Streifenmuster einen ganz anderen räumlichen Effekt.

## Technische Spezifikationen

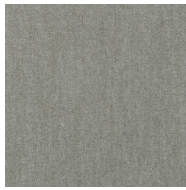
Referenz	<u>30100</u> • Dauphin
Produktkategorie	Refined
Zusammensetzung	Wandbekleidung auf Vlies
Umschreibung	Tapete mit einer raffinierten Leinenstruktur
Abmessungen	Rollen von 8,50 m x 0,70 m = 6 m <sup>2</sup>
Ansatz	Ansatzfrei 0 cm
Klebstoff	Arte Clearpro oder ein qualitativ hochwertiger Dispersionskleber
Wie einkleistern	Wand einkleistern
Lichtbeständigkeit	Gute Lichtbeständigkeit
Wie entfernen	Restlos abziehbar
Entflammbarkeit EU	B-s1, d0
Entflammbarkeit US	Class A
Wartung	Wasserbeständig
IMO Certified	



0493/22



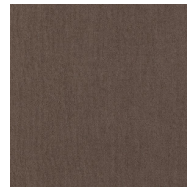
## Farben (19)



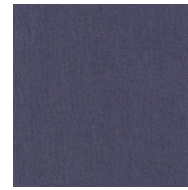
30100



30101



30102



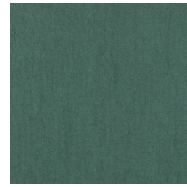
30103



30104



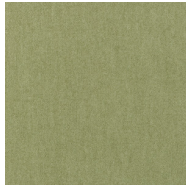
30105



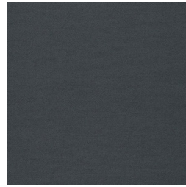
30106



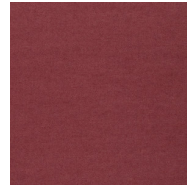
30107



30108



30109



30110



30111



30112



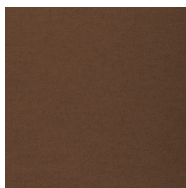
30113



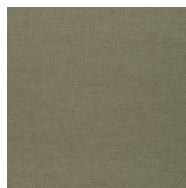
30114



30115



30116



30117



30118

Weitere Info? [Klicken Sie hier](#)

Bestellen Sie Muster, berechnen Sie Mengen, schauen Sie Anleitungsvideos an, laden Sie technische Informationen herunter und mehr: [www.arte-international.com](http://www.arte-international.com)



ARTE®

wallcoverings for the ultimate in refinement