

# SELECT

Kollektion Enigma

## Geschichte hinter der Kollektion

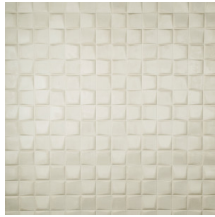
Das Besondere an diese Kollektion ist die Technik des thermofoming. Beim thermofoming wird mittels Wärme eine bestimmte Form in den Stoff gepresst. Die Form ist dauerhaft, während das Material elastisch und anschmiegsam bleibt. So ergibt sich in einer geschmeidigen Bewegung eine dreidimensionale Wandbekleidung. Drei Designs und drei Stoffsorten umfasst diese besondere Kollektion: einen matten Stoff, einen mit Seidenglanz und einen mit Wildleder-Aussehen. Gut zu wissen ist außerdem, dass alle Referenzen aus der Kollektion Enigma, die Akustik der tapezierten Räumen positiv beeinflussen. Dies kann ein Pluspunkt für Ihren Komfort sein, aber auch für die Anwendungsmöglichkeiten. So kann Enigma auch perfekt für Decken und Trennwände dienen. Überdies verhüllen sie bei weniger schönen Wänden gleich alle Schönheitsfehler.

## Technische Spezifikationen

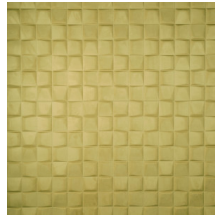
Referenz	<u>30520</u>
Produktkategorie	Couture
Zusammensetzung	3D-Textilwandbekleidung auf Vlies
Abmessungen	Breite 121,5 cm / lieferbar pro laufenden Meter
Ansatz	Gerader Ansatz 43 cm
Bemerkung	Fleckabweisend und wasserabstoßend, positive akustische Wirkung
Klebstoff	Arte Clearpro oder ein qualitativ hochwertiger Dispersionskleber
Wie einkleistern	Wand einkleistern
Lichtbeständigkeit	Auf Anfrage erhältlich
Wie entfernen	Restlos abziehbar
Entflammbarkeit EU	B-s1, d0
Entflammbarkeit US	Class A
Wartung	Sehr leicht wasserbeständig zum Zeitpunkt der Verarbeitung (feuchte Kleisterflecken abtupfen)



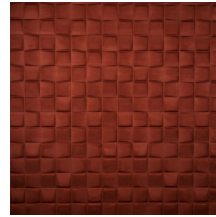
## Farben (6)



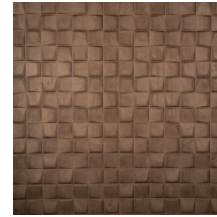
30520



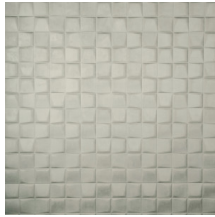
30521



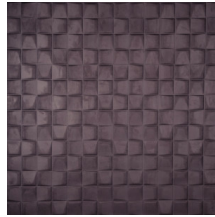
30522



30523



30524



30525

Weitere Info? [Klicken Sie hier](#)

Bestellen Sie Muster, berechnen Sie Mengen, schauen Sie Anleitungsvideos an, laden Sie technische Informationen herunter und mehr: [www.arte-international.com](http://www.arte-international.com)



ARTE®

wallcoverings for the ultimate in refinement