



# DOTS

Kollektion Le Corbusier - Dots

## Geschichte hinter der Kollektion

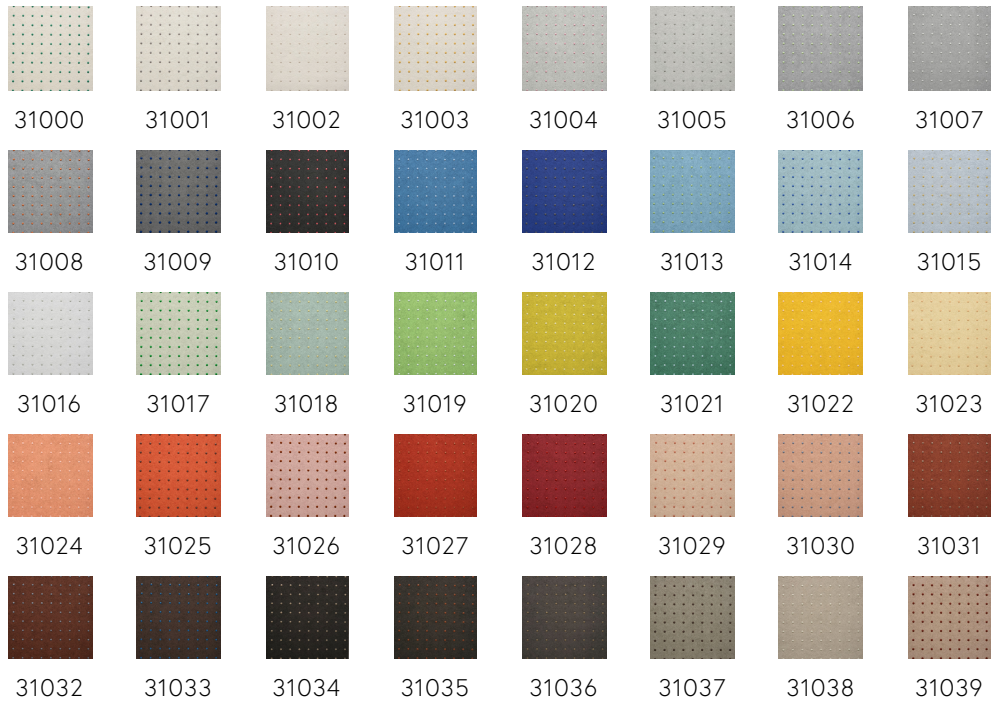
Diese Design-Wandbekleidung ist eine Neuinterpretation von Le Corbusiers eigenem Werk – ausgeführt mit innovativen Techniken, aber getreu der einzigartigen Philosophie. Das Dessin ist auf der von Le Corbusier in 1931 entworfenen Wandbekleidung basiert. Die Dots werden jedoch nicht mehr mit Ölfarbe, sondern mit hochglänzender Relieffarbe aufgetragen. Sie reflektieren das Licht auf subtile Weise und erzeugen so ein Lichtspiel, das sinnbildlich für die Architektur von Le Corbusier steht.

## Technische Spezifikationen

Referenz	<u>31003</u> • Ivory White
Produktkategorie	Refined
Zusammensetzung	Vliestapete
Umschreibung	Innovative Tapete mit glänzenden Punkten in 40 verschiedene Farbkombinationen, beruht auf die 'Polychromie architecturale' von Le Corbusier
Abmessungen	Rollen von 8,50 m x 0,70 m = 6 m <sup>2</sup>
Ansatz	Gerader Ansatz 1,4 cm
Klebstoff	Arte Clearpro oder ein qualitativ hochwertiger Dispersionskleber
Wie einkleistern	Wand einkleistern
Lichtbeständigkeit	Gute Lichtbeständigkeit
Wie entfernen	Restlos abziehbar
Entflammbarkeit EU	B-s1, d0
Entflammbarkeit US	Class A
Wartung	Leicht wasserbeständig
IMO Certified	



## Farben (40)



Weitere Info? [Klicken Sie hier](#)

Bestellen Sie Muster, berechnen Sie Mengen, schauen Sie Anleitungsvideos an, laden Sie technische Informationen herunter und mehr: [www.arte-international.com](http://www.arte-international.com)



ARTE®

wallcoverings for the ultimate in refinement