



DOTS

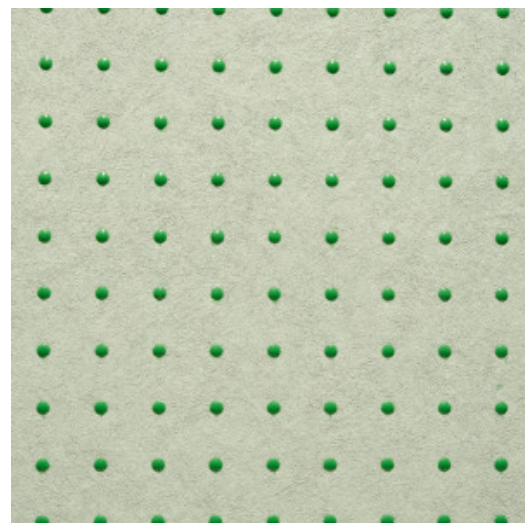
Kollektion Le Corbusier - Dots

Geschichte hinter der Kollektion

Diese Design-Wandverkleidung ist eine Interpretation von Le Corbusiers eigener Arbeit – mit innovativen Techniken, aber getreu der einzigartigen Philosophie. Das Muster basiert auf der Wandverkleidung mit Punktmuster, die Le Corbusier 1931 entwarf. Die Dots werden jedoch nicht mehr mit Ölfarbe, sondern mit Relieffarbe mit Hochglanz-Finish aufgetragen. Sie sorgen für eine subtile Reflexion, sodass die Wandverkleidung – wie Le Corbusier in seiner Architektur – mit dem Licht spielt.

Technische Spezifikationen

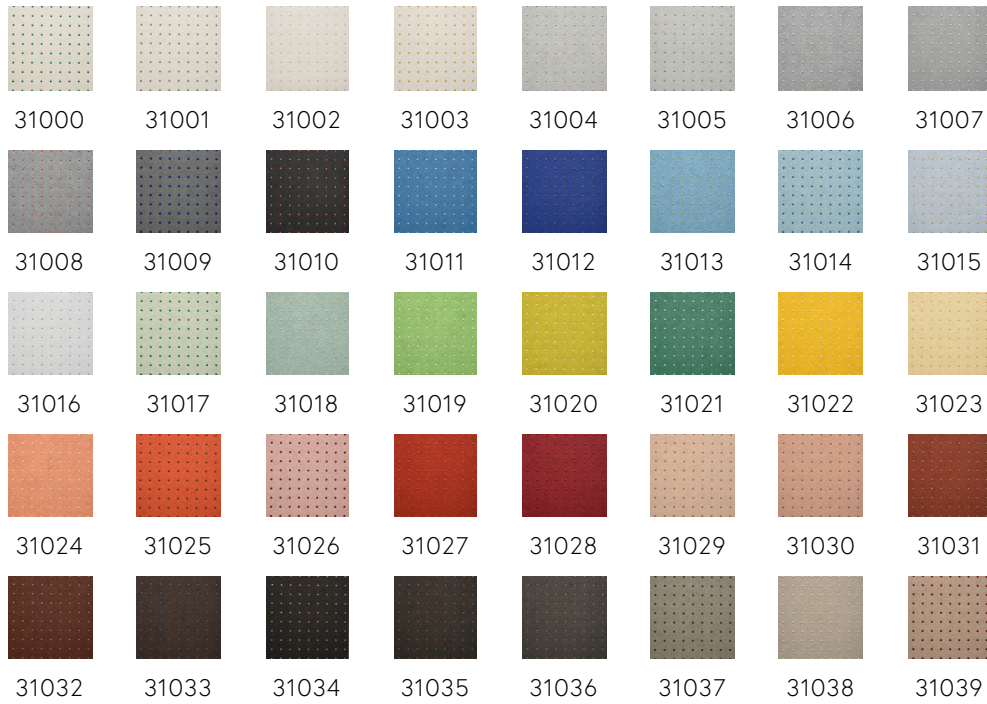
Referenz	<u>31017</u> • Mild Grey Green
Produktkategorie	Refined
Zusammensetzung	Vliestapete
Umschreibung	Innovative Tapete mit glänzenden Punkten in 40 verschiedene Farbkombinationen, beruht auf die 'Polychromie architecturale' von Le Corbusier
Abmessungen	Rollen von 8,50 m x 0,70 m = 6 m ²
Ansatz	Gerader Ansatz 1,4 cm
Klebstoff	Arte Clearpro oder ein qualitativ hochwertiger Dispersionskleber
Wie einkleistern	Wand einkleistern
Lichtbeständigkeit	Gute Lichtbeständigkeit
Wie entfernen	Restlos abziehbar
Entflammbarkeit EU	B-s1, d0
Entflammbarkeit US	Class A
Wartung	Leicht wasserbeständig
IMO Certified	



0493/22



Farben (40)



Weitere Info? [Klicken Sie hier](#)

Bestellen Sie Muster, berechnen Sie Mengen, schauen Sie Anleitungsvideos an, laden Sie technische Informationen herunter und mehr: www.arte-international.com



ARTE®

wallcoverings for the ultimate in refinement