

# GAZELLE

Kollektion Avalon



## Geschichte hinter der Kollektion

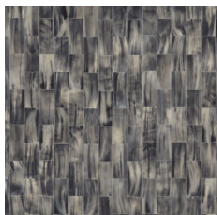
Mystische Prints, natürliche Materialien und tropische Überraschungen: Die Kollektion Avalon von Arte holt mit besonderen Struktur-Prints die Wärme ferner Orte nach drinnen, ganz gleich, wo auf der Welt Sie sich aufhalten. Inspiriert von der Sage über die Insel Avalon, einen in Nebel gehüllten, mystischen Ort, wo alles im Überfluss blüht. Dress up your walls mit warmen Natureinflüssen wie Leder und gewebtem Gras, und ergänzen Sie alles mit tropischen Farben mit unverkennbarem Stil und Klasse!

## Technische Spezifikationen

|                    |   |
|--------------------|---|
| Referenz           | <u>31523</u>  |
| Produktkategorie   | Refined   |
| Zusammensetzung    | Vinyltapete auf Papier  |
| Umschreibung       | Tapete mit einem Hornprint  |
| Abmessungen        | XL-ROLL: Rollen von 10,05 m x 1,00 m = 10 m <sup>2</sup>  |
| Ansatz             | Ansatzfrei 0 cm, Bezug nehmend auf die Muster Höhe von 15 cm  |
| Klebstoff          | Arte Clearpro oder ein qualitativ hochwertiger Dispersionskleber                                    |
| Wie einkleistern   | Methode 1: Wand einkleistern und Wandbekleidung anfeuchten. Methode 2: Wandbekleidung einkleistern. |
| Lichtbeständigkeit | Gute Lichtbeständigkeit   |
| Wie entfernen      | Spaltbar  |
| Entflammbarkeit EU | B-s2, d0  |
| Entflammbarkeit US | Class A   |
| Wartung            | Wasserbeständig   |



## Farben (5)



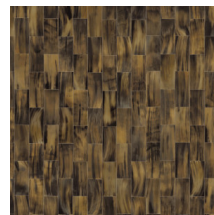
31520



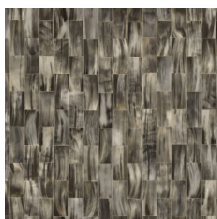
31521



31522



31523



31524

## Ansicht



Weitere Info? [Klicken Sie hier](#)

Bestellen Sie Muster, berechnen Sie Mengen, schauen Sie Anleitungsvideos an, laden Sie technische Informationen herunter und mehr: [www.arte-international.com](http://www.arte-international.com)



ARTE®

wallcoverings for the ultimate in refinement