



SHIELD

Kollektion Avalon

Geschichte hinter der Kollektion

Mystische Prints, natürliche Materialien und tropische Überraschungen: Die Kollektion Avalon von Arte holt mit besonderen Struktur-Prints die Wärme ferner Orte nach drinnen, ganz gleich, wo auf der Welt Sie sich aufhalten. Inspiriert von der Sage über die Insel Avalon, einen in Nebel gehüllten, mystischen Ort, wo alles im Überfluss blüht. Dress up your walls mit warmen Natureinflüssen wie Leder und gewebtem Gras, und ergänzen Sie alles mit tropischen Farben mit unverkennbarem Stil und Klasse!

Technische Spezifikationen

| | |
|--------------------|---|
| Referenz | <u>31553</u> |
| Produktkategorie | Refined |
| Zusammensetzung | Vinyltapete auf Papier |
| Umschreibung | Ein detailliert ausgearbeitete Print der Palmenblätter auf eine fühlbare Struktur von gewebtem Gras |
| Abmessungen | XL-ROLL: Rollen von 10,05 m x 1,00 m = 10 m ² |
| Ansatz | Gerader Ansatz 90 cm |
| Klebstoff | Arte Clearpro oder ein qualitativ hochwertiger Dispersionskleber |
| Wie einkleistern | Methode 1: Wand einkleistern und Wandbekleidung anfeuchten. Methode 2: Wandbekleidung einkleistern. |
| Lichtbeständigkeit | Gute Lichtbeständigkeit |
| Wie entfernen | Spaltbar |
| Entflammbarkeit EU | B-s2, d0 |
| Entflammbarkeit US | Class A |
| Wartung | Wasserbeständig |



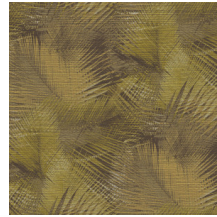
Farben (7)



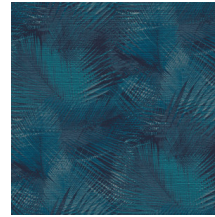
31550



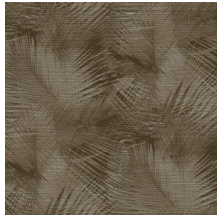
31551



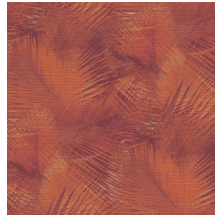
31552



31553



31554

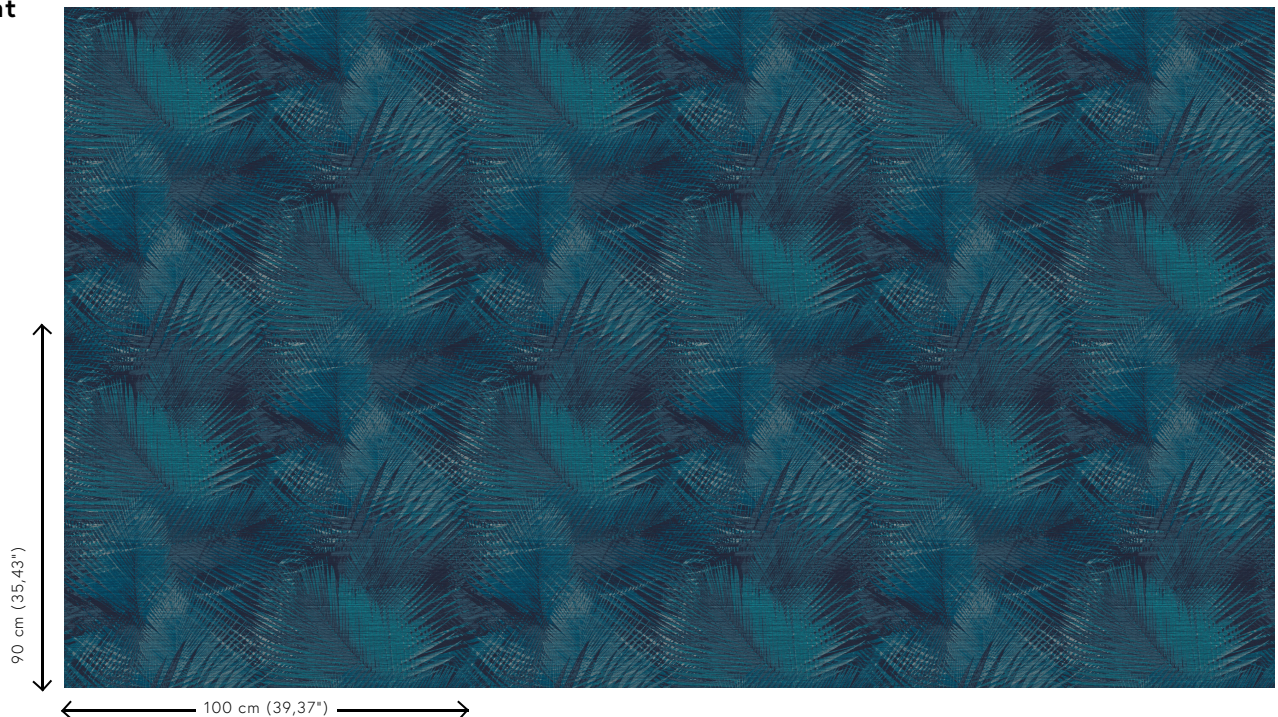


31555



31556

Ansicht



Weitere Info? [Klicken Sie hier](#)

Bestellen Sie Muster, berechnen Sie Mengen, schauen Sie Anleitungsvideos an, laden Sie technische Informationen herunter und mehr: www.arte-international.com



ARTE®

wallcoverings for the ultimate in refinement