

# WEAVE

Kollektion Textura



## Geschichte hinter der Kollektion

Die schönsten Strukturen aus der Natur entfalten auch an der Wand ihre Schönheit. Von gewebten Gräsern über geflochtene Blätter bis hin zu Lederoptik: in Tapeten wiedergegeben erstrahlen sie wie nie zuvor. Ergänzt werden sie durch Strukturen aus grobem oder sehr fein gewebtem Leinen und wunderschöner Seide. Das Farbspektrum dieser Vinyl-Kollektion reicht von zeitlosen, zarten Tönen bis hin zu sehr markanten Nuancen.

## Technische Spezifikationen

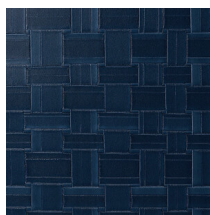
Referenz	<a href="#">31571A</a> • Deep Sea
Produktkategorie	Refined
Zusammensetzung	Vinyltapete auf Papier
Umschreibung	Basiert auf der Optik geflochtenen Leders mit einem Flechtrelief das einen äußerst realistischen Effekt vermittelt
Abmessungen	Rollen von 10,05 m x 1,00 m = 10 m <sup>2</sup>
Ansatz	Gerader Ansatz 32 cm
Klebstoff	Arte Clearpro oder ein qualitativ hochwertiger Dispersionskleber
Wie einkleistern	Methode 1: Wand einkleistern und Wandbekleidung anfeuchten. Methode 2: Wandbekleidung einkleistern.
Lichtbeständigkeit	Gute Lichtbeständigkeit
Wie entfernen	Spaltbar
Brandverhalten EU	B-s2, d0
Brandverhalten US	Class A
Wartung	Wasserbeständig



## Farben (5)



31570A



31571A



31572A

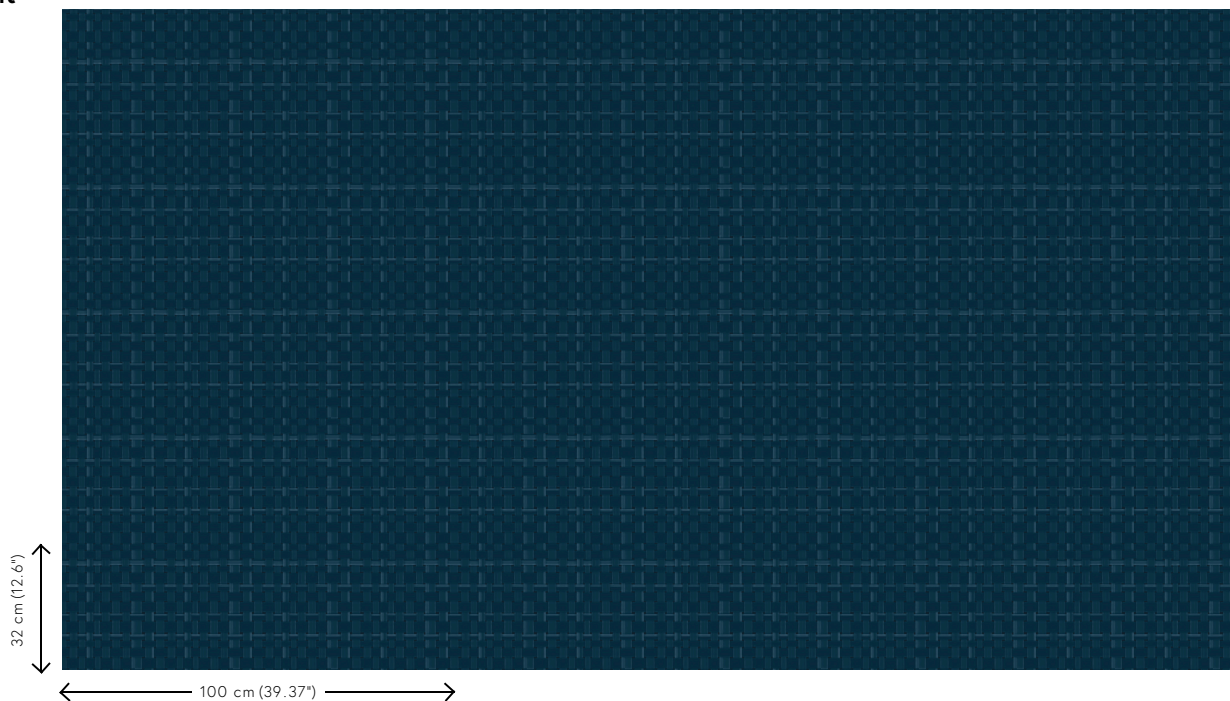


31576A



31577A

## Ansicht



Weitere Info? [Klicken Sie hier](#)

Bestellen Sie Muster, berechnen Sie Mengen, schauen Sie Anleitungsvideos an, laden Sie technische Informationen herunter und mehr: [www.arte-international.com](http://www.arte-international.com)



ARTE®

wallcoverings for the ultimate in refinement