



TAIO

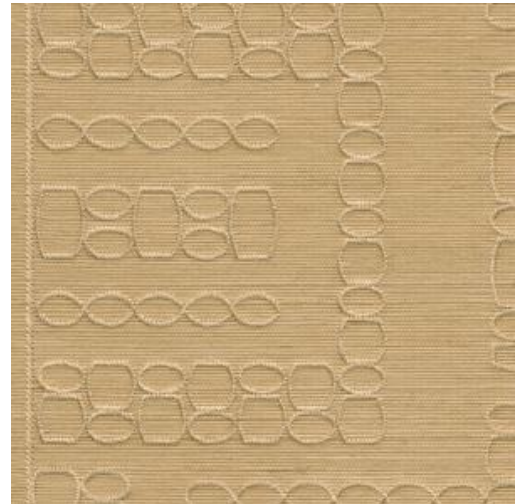
Kollektion Marquesa

Geschichte hinter der Kollektion

Die Marquesas-Inseln bieten dramatische Klippen, unberührte Strände und majestätische Palmen. In Verbindung mit der beeindruckenden kunsthistorischen Vergangenheit bildete der polynesisches Archipel die perfekte Inspirationsquelle für die Marquesa-Kollektion. Diese exklusive Wandbekleidung verkörpert nicht nur die natürliche Schönheit der Inseln, sondern würdigt auch ihr reiches kulturelles Erbe. Einflüsse einheimischer Kunst sowie die Tradition jahrhundertealter Handwerkskunst sind in der gesamten Kollektion spürbar.

Technische Spezifikationen

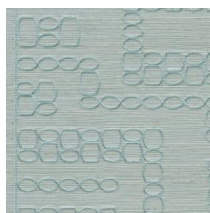
Referenz	<u>31715</u> • Winter Sun
Produktkategorie	Exquisite
Zusammensetzung	Naturwandbekleidung auf Vlies
Umschreibung	Auf feinem Sisalgewebe sorgfältig gesticktes Muster mit einem subtil glänzenden Untergrund
Abmessungen	Rollen von 9 m x 0,90 m = 8,1 m ²
Ansatz	Gerader Ansatz 45 cm
Klebstoff	Arte Clearpro oder ein qualitativ hochwertiger Dispersionskleber
Wie einkleistern	Produkt anfeuchten, Wand einkleistern
Lichtbeständigkeit	Ausreichende Lichtbeständigkeit
Wie entfernen	Restlos abziehbar
Entflammbarkeit EU	B-s1, d0
Entflammbarkeit US	Class A
Wartung	Sehr leicht wasserbeständig zum Zeitpunkt der Verarbeitung (feuchte Kleisterflecken abtupfen)



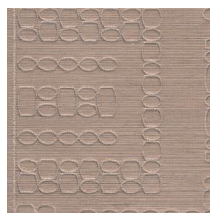
Farben (6)



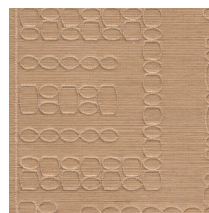
31710



31711



31712



31714

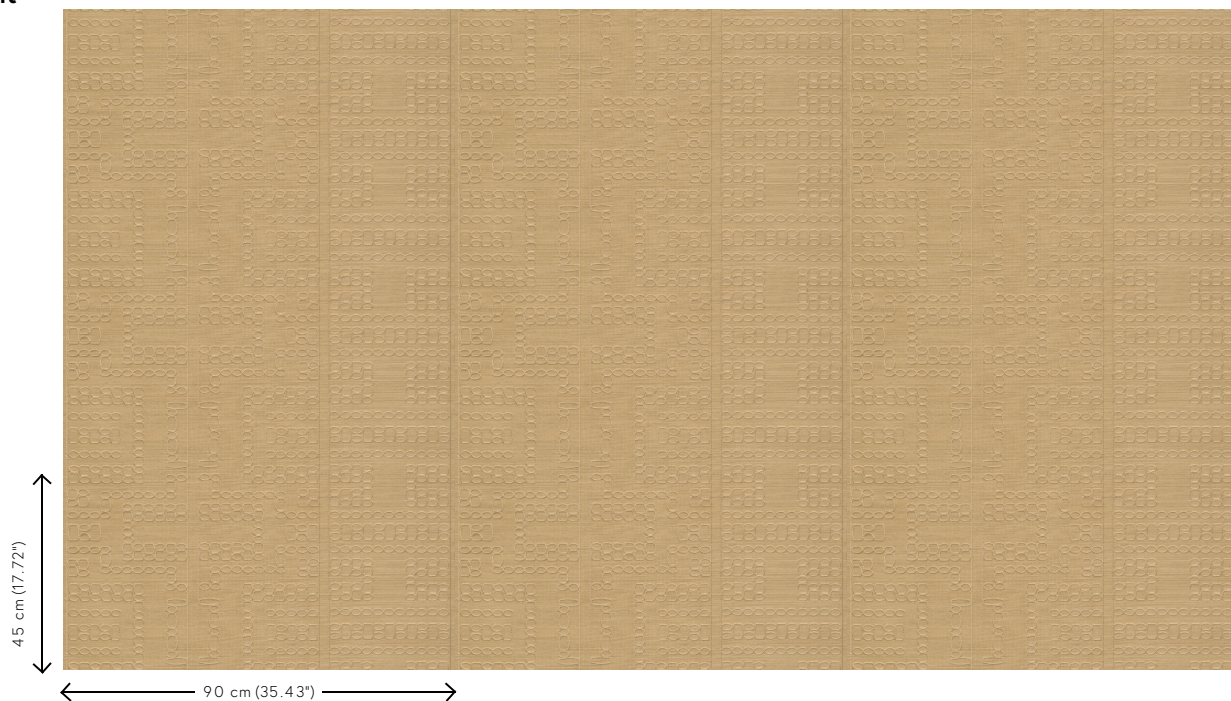


31715



31716

Ansicht



Weitere Info? [Klicken Sie hier](#)

Bestellen Sie Muster, berechnen Sie Mengen, schauen Sie Anleitungsvideos an, laden Sie technische Informationen herunter und mehr: www.arte-international.com



ARTE®

wallcoverings for the ultimate in refinement