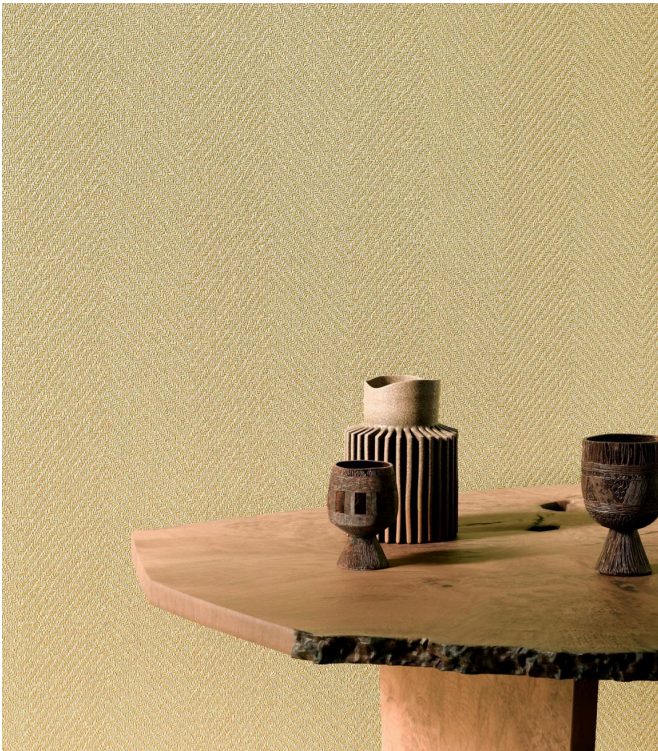


# ATUONA

Kollektion Marquesa



## Geschichte hinter der Kollektion

Die Marquesas-Inseln bieten dramatische Klippen, unberührte Strände und majestätische Palmen. In Verbindung mit der beeindruckenden kunsthistorischen Vergangenheit bildete der polynesischer Archipel die perfekte Inspirationsquelle für die Marquesa-Kollektion. Diese exklusive Wandbekleidung verkörpert nicht nur die natürliche Schönheit der Inseln, sondern würdigt auch ihr reiches kulturelles Erbe. Einflüsse einheimischer Kunst sowie die Tradition jahrhundertalter Handwerkskunst sind in der gesamten Kollektion spürbar.

## Technische Spezifikationen

Referenz	<u>31720</u> • Soft Beige
Produktkategorie	Exquisite
Zusammensetzung	Naturwandbekleidung auf Vlies
Umschreibung	Das Chevron-Muster vereint den natürlichen Charme von Papier und Jute zu einem edlen Gewebe
Abmessungen	Breite 88 cm / lieferbar pro laufenden Meter
Ansatz	Gerader Ansatz 1,7 cm
Klebstoff	Arte Clearpro oder ein qualitativ hochwertiger Dispersionskleber
Wie einkleistern	Produkt anfeuchten, Wand einkleistern
Lichtbeständigkeit	Ausreichende Lichtbeständigkeit
Wie entfernen	Restlos abziehbar
Wartung	Sehr leicht wasserbeständig zum Zeitpunkt der Verarbeitung (feuchte Kleisterflecken abtupfen)



## Farben (5)



31720



31721



31722



31723



31724

Weitere Info? [Klicken Sie hier](#)

Bestellen Sie Muster, berechnen Sie Mengen, schauen Sie Anleitungsvideos an, laden Sie technische Informationen herunter und mehr: [www.arte-international.com](http://www.arte-international.com)



ARTE®

wallcoverings for the ultimate in refinement