

# TROPICALI

Kollektion Antigua



## Geschichte hinter der Kollektion

Die Kollektion Antigua bezieht ihre Inspirationen aus alten handwerklichen Arbeiten, die dem Zahn der Zeit standhalten konnten und heute ihren Wert mehr denn je beweisen. Nähen, Malen und Zeichnen – also klassische von Hand ausgeführte Werke – fußen auf gediegenem Fachwissen, das wir auch heute noch sehr zu schätzen wissen.

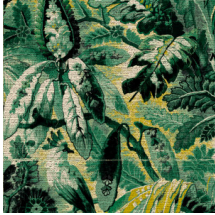
## Technische Spezifikationen

Referenz	<u>33001</u> • Golden Lilac
Produktkategorie	Refined
Zusammensetzung	Vinyltapete auf Papier
Umschreibung	Tropisches Flair in altenglischem Stil auf einem Untergrund aus Bouclé-Textiloptik
Abmessungen	Rollen von 10,05 m x 1,00 m = 10 m <sup>2</sup>
Ansatz	Versetzter Ansatz 90/45 cm
Klebstoff	Arte Clearpro oder ein qualitativ hochwertiger Dispersionskleber
Wie einkleistern	Methode 1: Wand einkleistern und Wandbekleidung anfeuchten. Methode 2: Wandbekleidung einkleistern.
Lichtbeständigkeit	Gute Lichtbeständigkeit
Wie entfernen	Spaltbar
Entflammbarkeit EU	B-s2, d0
Entflammbarkeit US	Class A
Wartung	Wasserbeständig





## Farben (4)



33000



33001



33002



33003

## Ansicht



Weitere Info? [Klicken Sie hier](#)

Bestellen Sie Muster, berechnen Sie Mengen, schauen Sie Anleitungsvideos an, laden Sie technische Informationen herunter und mehr: [www.arte-international.com](http://www.arte-international.com)



ARTE®

wallcoverings for the ultimate in refinement