

RITORTO

Kollektion Antigua



Geschichte hinter der Kollektion

Die Kollektion Antigua bezieht ihre Inspirationen aus alten handwerklichen Arbeiten, die dem Zahn der Zeit standhalten konnten und heute ihren Wert mehr denn je beweisen. Nähen, Malen und Zeichnen – also klassische von Hand ausgeführte Werke – fußen auf gediegenem Fachwissen, das wir auch heute noch sehr zu schätzen wissen.

Technische Spezifikationen

Referenz	<u>33050</u> • Snow
Produktkategorie	Refined
Zusammensetzung	Vinyltapete auf Papier
Umschreibung	Eine Faux-Uni-Tapete mit dem kuscheligen Look von Bouclé
Abmessungen	Rollen von 10,05 m x 1,00 m = 10 m ²
Ansatz	Ansatzfrei 0 cm
Klebstoff	Arte Clearpro oder ein qualitativ hochwertiger Dispersionskleber
Wie einkleistern	Methode 1: Wand einkleistern und Wandbekleidung anfeuchten. Methode 2: Wandbekleidung einkleistern.
Lichtbeständigkeit	Gute Lichtbeständigkeit
Wie entfernen	Spaltbar
Entflammbarkeit EU	B-s2, d0
Entflammbarkeit US	Class A
Wartung	Wasserbeständig



Farben (10)



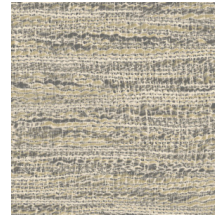
33050



33051



33052



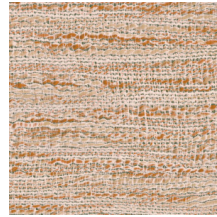
33053



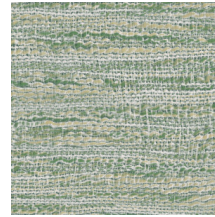
33054



33055



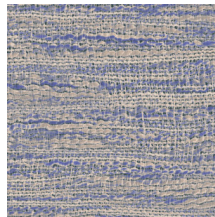
33056



33057



33058



33059

Weitere Info? [Klicken Sie hier](#)

Bestellen Sie Muster, berechnen Sie Mengen, schauen Sie Anleitungsvideos an, laden Sie technische Informationen herunter und mehr: www.arte-international.com



ARTE®

wallcoverings for the ultimate in refinement