

PANDAN

Kollektion Selva

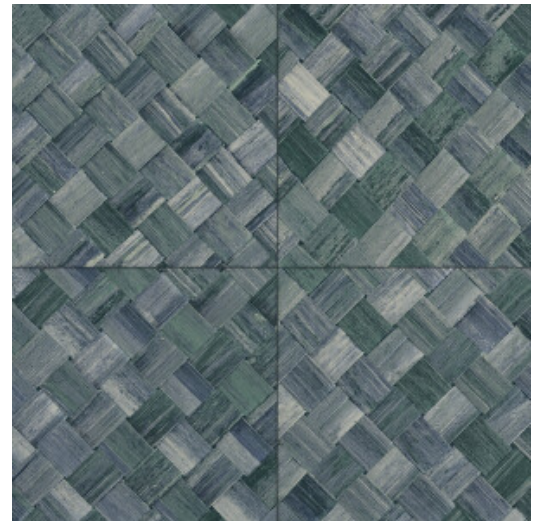


Geschichte hinter der Kollektion

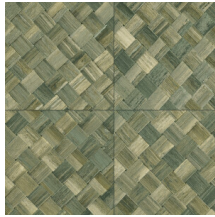
Selva veranschaulicht die Schönheit der tropischen Natur durch die Verwendung natürlicher Materialien, warmer Farbtöne und rauer Reliefstrukturen.

Technische Spezifikationen

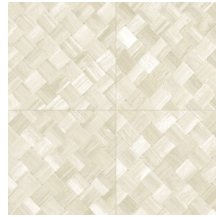
Referenz	<u>34108</u>
Produktkategorie	Refined
Zusammensetzung	Vinyltapete auf Papier
Umschreibung	Flechtwerk in Fliesenmuster, mit der tropische Pflanze Pandan als Inspirationsquelle
Abmessungen	XL-ROLL: Rollen von 10,05 m x 1,00 m = 10 m ²
Ansatz	Gerader Ansatz 45 cm, oder versetzter Ansatz von 90/45 cm
Klebstoff	Arte Clearpro oder ein qualitativ hochwertiger Dispersionskleber
Wie einkleistern	Methode 1: Wand einkleistern und Wandbekleidung anfeuchten. Methode 2: Wandbekleidung einkleistern.
Lichtbeständigkeit	Gute Lichtbeständigkeit
Wie entfernen	Spaltbar
Entflammbarkeit EU	B-s2, d0
Entflammbarkeit US	Class A
Wartung	Wasserbeständig



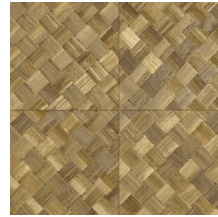
Farben (9)



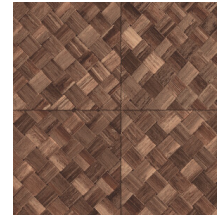
34100



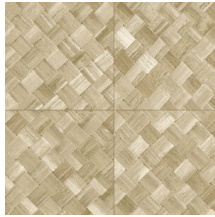
34101



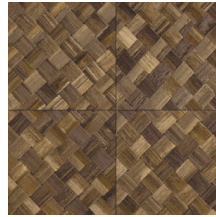
34102



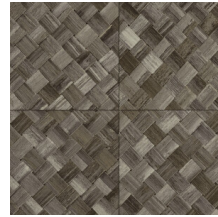
34103



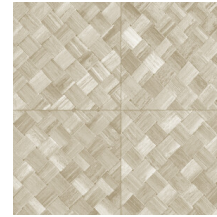
34104



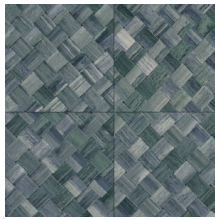
34105



34106

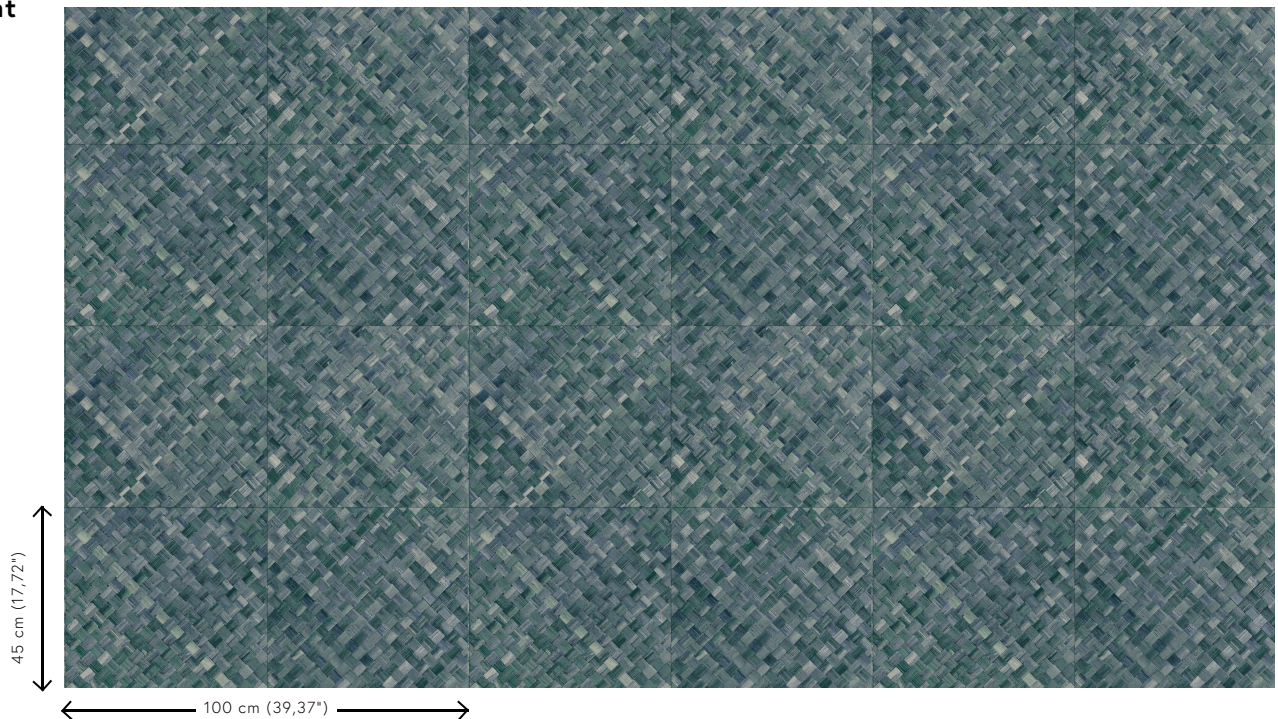


34107



34108

Ansicht



Weitere Info? [Klicken Sie hier](#)

Bestellen Sie Muster, berechnen Sie Mengen, schauen Sie Anleitungsvideos an, laden Sie technische Informationen herunter und mehr: www.arte-international.com



ARTE®

wallcoverings for the ultimate in refinement