



DOMUS

Kollektion Metal X Signum

Geschichte hinter der Kollektion

Die Muster dieser Kollektion werden auf das einfarbige Stellar aus der bekannten Metal X Serie übertragen. Diese Wandbekleidung ist basiert auf der perfekten Unvollkommenheit einer oxidierten Metalloberfläche und hat sowohl industrielle also auch luxuriöse Ausstrahlung.

Technische Spezifikationen

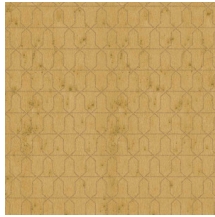
Referenz	<u>37615</u>
Produktkategorie	Exquisite
Zusammensetzung	Metallwandbekleidung auf Vlies
Umschreibung	Wandbekleidung von echter Metall-Folie hergestellt mit einem oxidierten Effekt und einem Ton in Ton Print, verziert mit einer Schicht Satin-Lack oder Glasperlen
Abmessungen	Breite 90 cm / lieferbar pro laufenden Meter
Ansatz	Gerader Ansatz 12,8 cm
Bemerkung	Während der Produktion, wird die Metall-Folie einem, speziell für diese Kollektion entwickelten, intensiven Prozess unterzogen. Sie wird dabei so gefärbt, dass die Wandbekleidung Schattierungen von einem authentischen Metall-Look bekommt. Zum Schluss werden die Muster mit einer Schicht Satinlack oder Glasperlen abgerundet. Es ist normal, dass die Glasperlen, die nicht im Kleisterbett liegen, sich lösen. Dies hat keinen Einfluss auf das Endergebnis. Die Glasperlen die im Kleisterbett liegen sind gut angeheftet und gestalten das Muster. Passende Unis finden Sie in der Kollektion Metal X
Klebstoff	Arte Clearpro oder ein qualitativ hochwertiger Dispersionskleber
Wie einkleistern	Produkt anfeuchten, Wand einkleistern
Lichtbeständigkeit	Gute Lichtbeständigkeit
Wie entfernen	Restlos abziehbar
Entflammbarkeit EU	B-s1, d0
Entflammbarkeit US	Class A
Wartung	Leicht wasserbeständig
IMO Certified	



0493/22



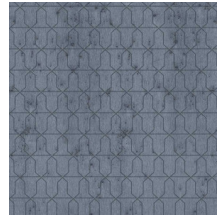
Farben (6)



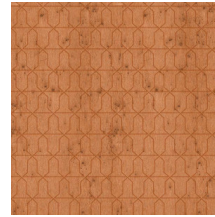
37610



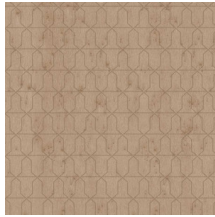
37611



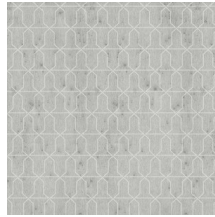
37612



37613

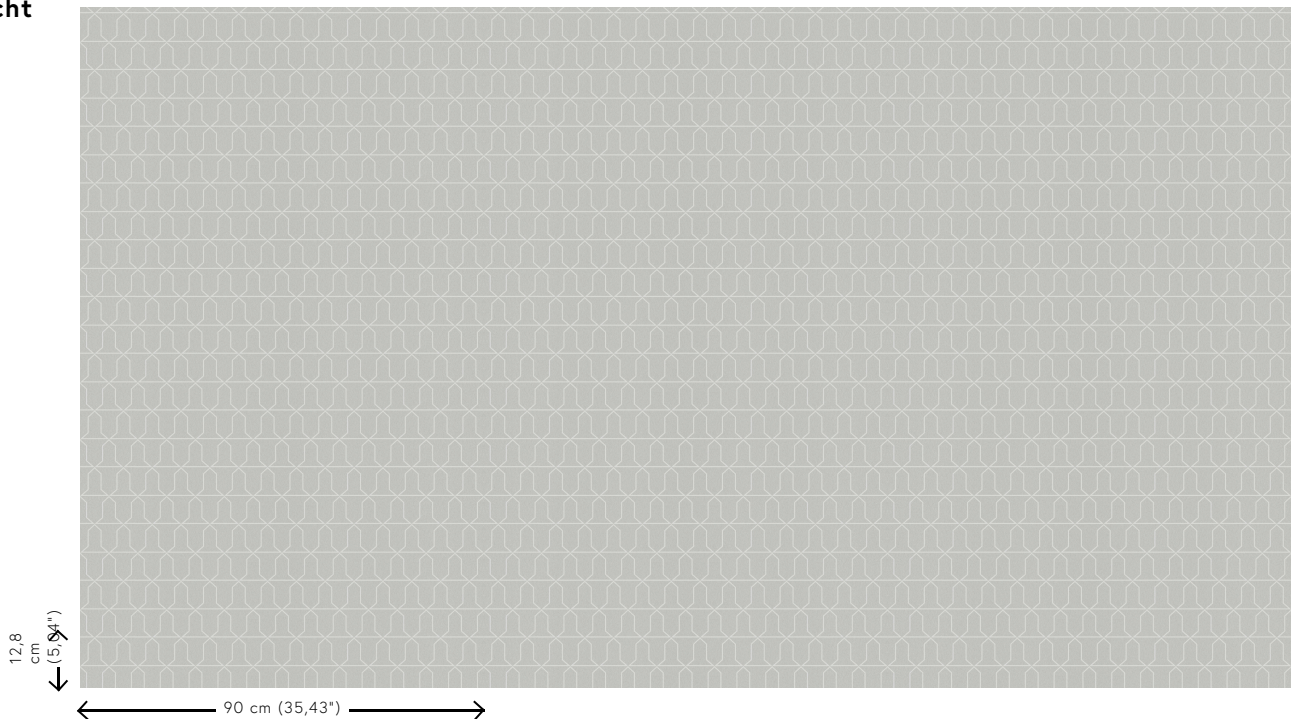


37614



37615

Ansicht



Weitere Info? [Klicken Sie hier](#)

Bestellen Sie Muster, berechnen Sie Mengen, schauen Sie Anleitungsvideos an, laden Sie technische Informationen herunter und mehr: www.arte-international.com



ARTE®

wallcoverings for the ultimate in refinement