

FORMATION

Kollektion Timber



Geschichte hinter der Kollektion

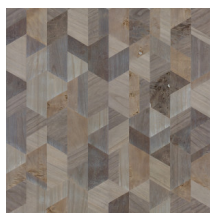
Holz: Ein authentisches, distinguiertes und dauerhaftes Material. Schön dank seiner Einfachheit und Natürlichkeit. Mit sichtbarer Maserung und Spuren von Astlöchern.

Technische Spezifikationen

| | |
|--------------------|---|
| Referenz | <u>38201</u> |
| Produktkategorie | Couture |
| Zusammensetzung | Naturwandbekleidung auf Vlies |
| Umschreibung | Wandbekleidung vom Holz des Paulownia-Baumes mit sichtbarer Maserung und Spuren von Astlöchern. Eingelegt auf einer Metallfolie |
| Abmessungen | Breite 91,44 cm / lieferbar pro laufenden Meter |
| Ansatz | Ansatzfrei 0 cm, Bezug nehmend auf die Muster Höhe von 31,50 cm |
| Klebstoff | Arte Clearpro oder ein qualitativ hochwertiger Dispersionskleber |
| Wie einkleistern | Produkt anfeuchten, Wand einkleistern |
| Lichtbeständigkeit | Gute Lichtbeständigkeit |
| Wie entfernen | Restlos abziehbar |
| Entflammbarkeit EU | B-s1, d0 |
| Entflammbarkeit US | Class A |
| Wartung | Leicht wasserbeständig |



Farben (5)



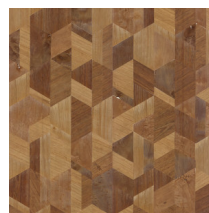
38200



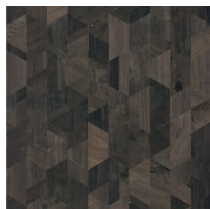
38201



38202



38203



38204

Weitere Info? [Klicken Sie hier](#)

Bestellen Sie Muster, berechnen Sie Mengen, schauen Sie Anleitungsvideos an, laden Sie technische Informationen herunter und mehr: www.arte-international.com



ARTE®

wallcoverings for the ultimate in refinement