

# TRAPEZE

Kollektion Timber

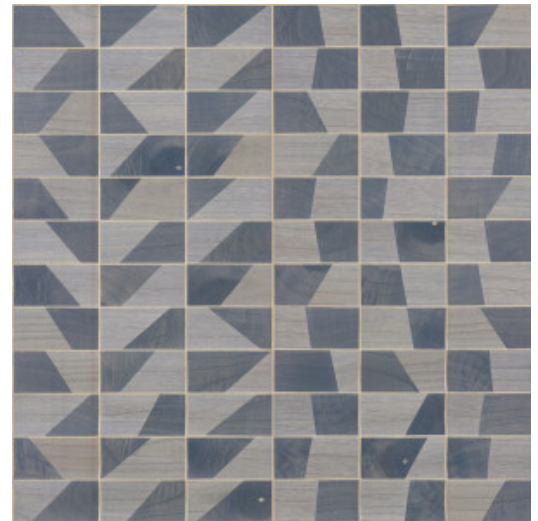


## Geschichte hinter der Kollektion

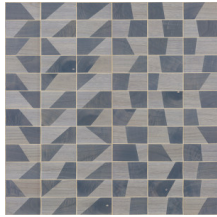
Holz: Ein authentisches, distinguiertes und dauerhaftes Material. Schön dank seiner Einfachheit und Natürlichkeit. Mit sichtbarer Maserung und Spuren von Astlöchern.

## Technische Spezifikationen

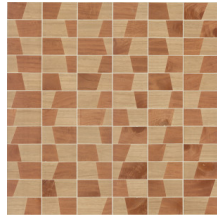
Referenz	<u>38210</u>
Produktkategorie	Couture
Zusammensetzung	Naturwandbekleidung auf Vlies
Umschreibung	Wandbekleidung vom Holz des Paulownia-Baume mit sichtbarer Maserung und Spuren von Astlöchern. Eingelegt auf einer Metallfolie
Abmessungen	Breite 91,44 cm / lieferbar pro laufenden Meter
Ansatz	Ansatzfrei 0 cm, Bezug nehmend auf die Muster Höhe von 15 cm
Klebstoff	Arte Clearpro oder ein qualitativ hochwertiger Dispersionskleber
Wie einkleistern	Produkt anfeuchten, Wand einkleistern
Lichtbeständigkeit	Gute Lichtbeständigkeit
Wie entfernen	Restlos abziehbar
Entflammbarkeit EU	B-s1, d0
Entflammbarkeit US	Class A
Wartung	Leicht wasserbeständig



## Farben (6)



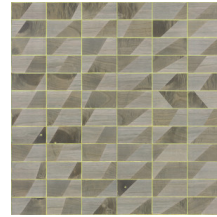
38210



38211



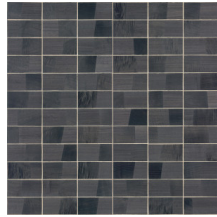
38212



38213

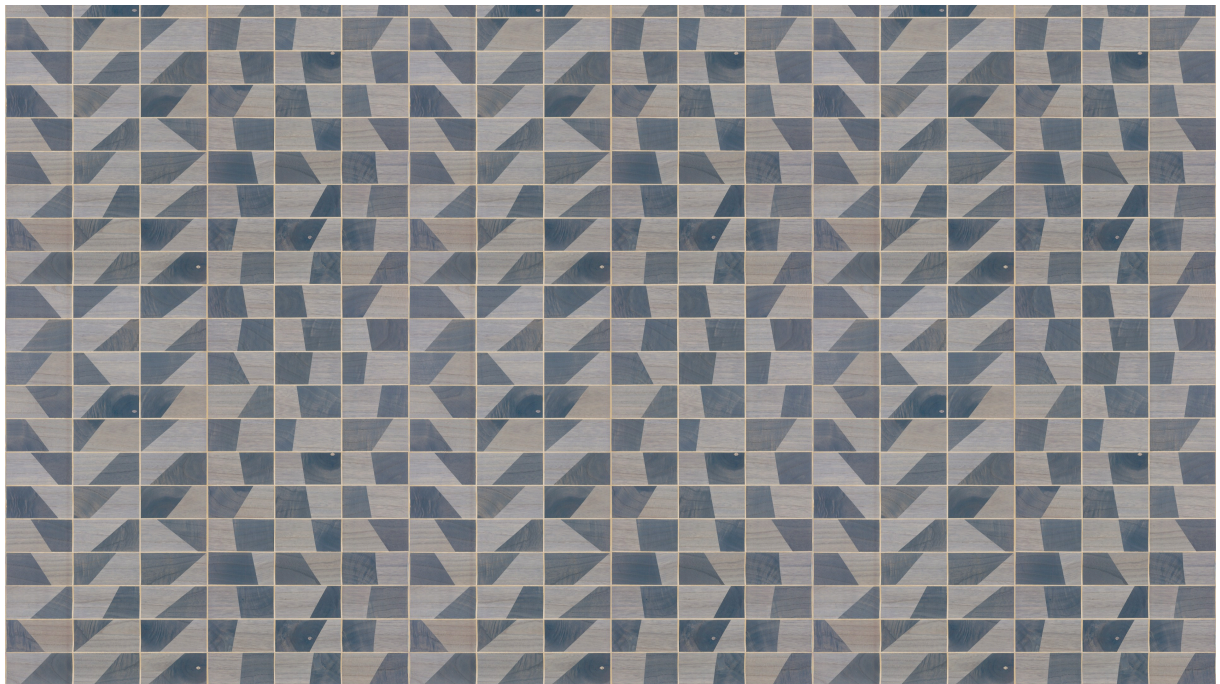


38214



38215

## Ansicht



← 91,44 cm (36") →

Weitere Info? [Klicken Sie hier](#)

Bestellen Sie Muster, berechnen Sie Mengen, schauen Sie Anleitungsvideos an, laden Sie technische Informationen herunter und mehr: [www.arte-international.com](http://www.arte-international.com)



ARTE®

wallcoverings for the ultimate in refinement