

# GRAIN

Kollektion Timber



## Geschichte hinter der Kollektion

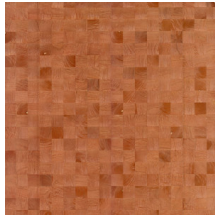
Holz: Ein authentisches, distinguiertes und dauerhaftes Material. Schön dank seiner Einfachheit und Natürlichkeit. Mit sichtbarer Maserung und Spuren von Astlöchern.

## Technische Spezifikationen

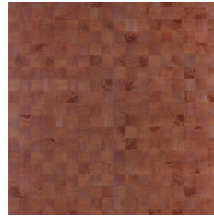
Referenz	<u>38228</u>
Produktkategorie	Couture
Zusammensetzung	Naturwandbekleidung auf Vlies
Umschreibung	Wandbekleidung vom Holz des Paulownia-Baumes mit sichtbarer Maserung und Spuren von Astlöchern
Abmessungen	Breite 91,44 cm / lieferbar pro laufenden Meter
Ansatz	Ansatzfrei 0 cm, Bezug nehmend auf die Muster Höhe von 5 cm
Klebstoff	Arte Clearpro oder ein qualitativ hochwertiger Dispersionskleber
Wie einkleistern	Produkt anfeuchten, Wand einkleistern
Lichtbeständigkeit	Gute Lichtbeständigkeit
Wie entfernen	Restlos abziehbar
Entflammbarkeit EU	B-s1, d0
Entflammbarkeit US	Class A
Wartung	Leicht wasserbeständig



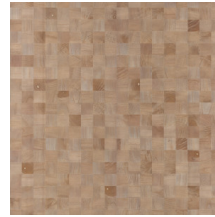
## Farben (12)



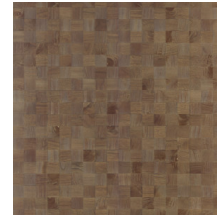
38220



38221



38222



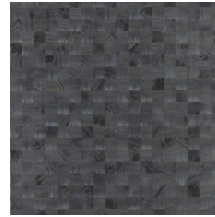
38223



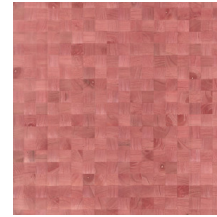
38224



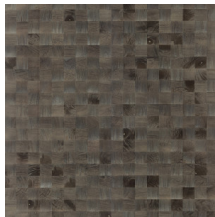
38225



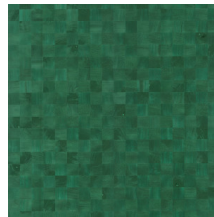
38226



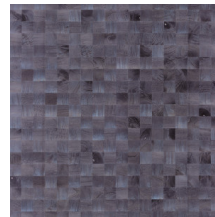
38227



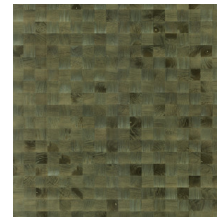
38228



38229



38230



38231

Weitere Info? [Klicken Sie hier](#)

Bestellen Sie Muster, berechnen Sie Mengen, schauen Sie Anleitungsvideos an, laden Sie technische Informationen herunter und mehr: [www.arte-international.com](http://www.arte-international.com)



ARTE®

wallcoverings for the ultimate in refinement