

# ELEMENTS

Kollektion Timber



## Geschichte hinter der Kollektion

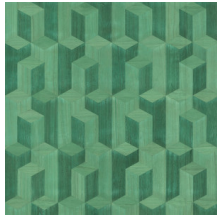
Holz: Ein authentisches, distinguiertes und dauerhaftes Material. Schön dank seiner Einfachheit und Natürlichkeit. Mit sichtbarer Maserung und Spuren von Astlöchern.

## Technische Spezifikationen

Referenz	<u>38240</u>
Produktkategorie	Couture
Zusammensetzung	Naturwandbekleidung auf Vlies
Umschreibung	Wandbekleidung vom Holz des Paulownia-Baumes mit sichtbarer Maserung und Spuren von Astlöchern
Abmessungen	Breite 91,44 cm / lieferbar pro laufenden Meter
Ansatz	Gerader Ansatz 45 cm
Klebstoff	Arte Clearpro oder ein qualitativ hochwertiger Dispersionskleber
Wie einkleistern	Produkt anfeuchten, Wand einkleistern
Lichtbeständigkeit	Gute Lichtbeständigkeit
Wie entfernen	Restlos abziehbar
Entflammbarkeit EU	B-s1, d0
Entflammbarkeit US	Class A
Wartung	Leicht wasserbeständig



## Farben (5)



38240



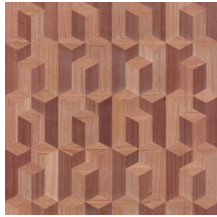
38241



38242

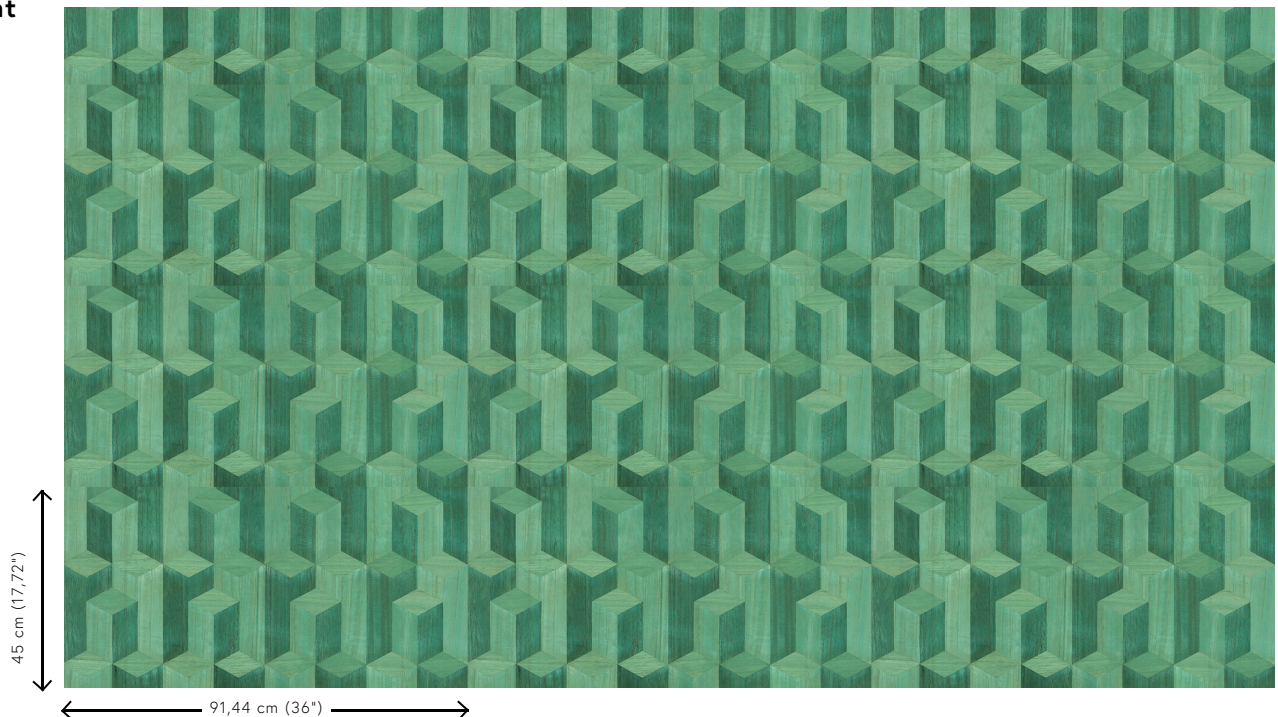


38243



38244

## Ansicht



Weitere Info? [Klicken Sie hier](#)

Bestellen Sie Muster, berechnen Sie Mengen, schauen Sie Anleitungsvideos an, laden Sie technische Informationen herunter und mehr: [www.arte-international.com](http://www.arte-international.com)



ARTE®

wallcoverings for the ultimate in refinement