



# DRIFT

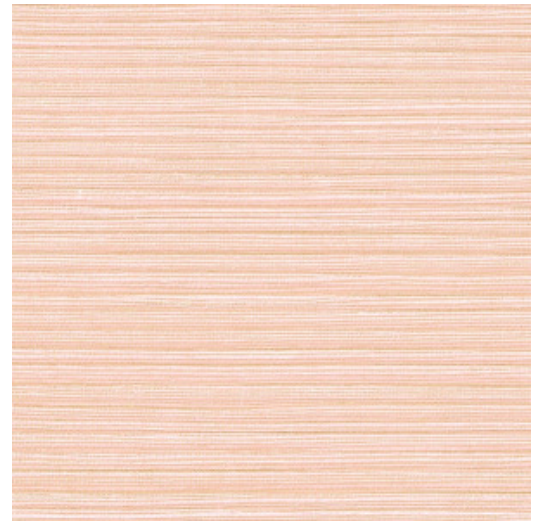
Kollektion Artisan

## Geschichte hinter der Kollektion

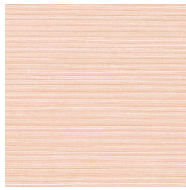
Diese Kollektion ist eine Ode an hochwertige Handwerkskunst. Die Wandbekleidung besteht aus reinen, natürlichen Materialien, von Mineralien und Gräsern bis hin zu tropischen Pflanzen.

## Technische Spezifikationen

Referenz	<u>40300</u>
Produktkategorie	Couture
Zusammensetzung	Naturwandbekleidung auf Vlies
Umschreibung	Handgefertigte Wandbekleidung mit Sisal
Abmessungen	Breite 91,44 cm / lieferbar pro laufenden Meter
Ansatz	Ansatzfrei 0 cm
Klebstoff	Arte Clearpro oder ein qualitativ hochwertiger Dispersionskleber
Wie einkleistern	Produkt anfeuchten, Wand einkleistern
Lichtbeständigkeit	Ausreichende Lichtbeständigkeit
Wie entfernen	Restlos abziehbar
Entflammbarkeit EU	B-s1, d0
Entflammbarkeit US	Class A
Wartung	Sehr leicht wasserbeständig zum Zeitpunkt der Verarbeitung (feuchte Kleisterflecken abtupfen)



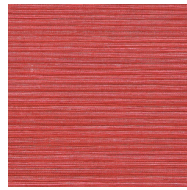
## Farben (17)



40300



40301



40302



40303



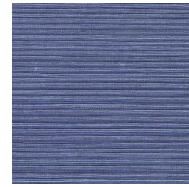
40304



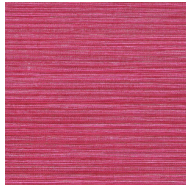
40305



40306



40307



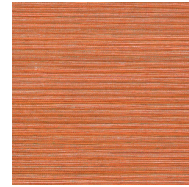
40308



40309



40310



40311



40312



40313



40314



40315



40316

Weitere Info? [Klicken Sie hier](#)

Bestellen Sie Muster, berechnen Sie Mengen, schauen Sie Anleitungsvideos an, laden Sie technische Informationen herunter und mehr: [www.arte-international.com](http://www.arte-international.com)



ARTE®

wallcoverings for the ultimate in refinement