

# SHIMMER

Kollektion All Naturals

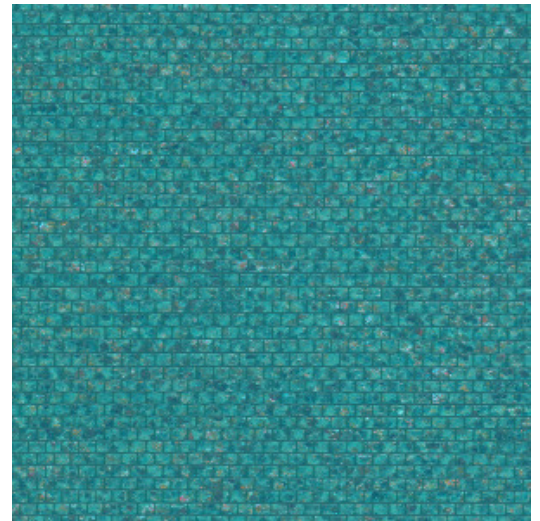


## Geschichte hinter der Kollektion

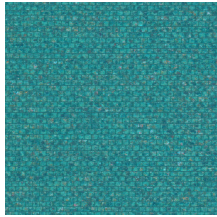
Arte hegt eine große Vorliebe für außergewöhnliche Materialien. Die Designer sind kontinuierlich auf der Suche nach ganz besonderen Materialien, um daraus prachtvolle Wandbekleidungen zu kreieren. Ein wichtiger Bestandteil sind die Dessins mit natürlichen Materialien. Raffia, Sisal, Mica, Bananenrinde: Dies ist nur eine kleine Auswahl aus dem umfangreichen Angebot an natürlichen Wandbekleidungen. In dieser Kollektion sind all diese prachtvollen Naturprodukte vereint.

## Technische Spezifikationen

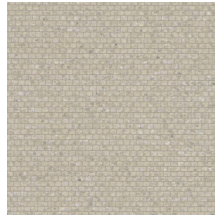
Referenz	<u>40350A</u> • Azure
Produktkategorie	Couture
Zusammensetzung	Naturwandbekleidung auf Vlies
Umschreibung	Handgefertigte Wandbekleidung aus gewebtem Glimmer
Abmessungen	Breite 91,44 cm / lieferbar pro laufenden Meter
Ansatz	Ansatzfrei 0 cm
Klebstoff	Arte Clearpro oder ein qualitativ hochwertiger Dispersionskleber
Wie einkleistern	Produkt anfeuchten, Wand einkleistern
Lichtbeständigkeit	Gute Lichtbeständigkeit
Wie entfernen	Restlos abziehbar
Entflammbarkeit EU	B-s1, d0
Entflammbarkeit US	Class A
Wartung	Sehr leicht wasserbeständig zum Zeitpunkt der Verarbeitung (feuchte Kleisterflecken abtupfen)



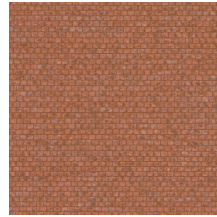
## Farben (6)



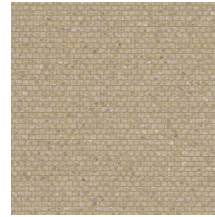
40350A



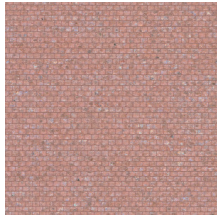
40351A



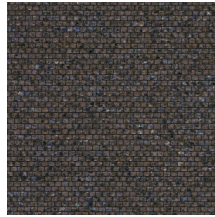
40352A



40353A



40354A



40355A

Weitere Info? [Klicken Sie hier](#)

Bestellen Sie Muster, berechnen Sie Mengen, schauen Sie Anleitungsvideos an, laden Sie technische Informationen herunter und mehr: [www.arte-international.com](http://www.arte-international.com)



ARTE®

wallcoverings for the ultimate in refinement