

# SHIMMER

Kollektion Artisan

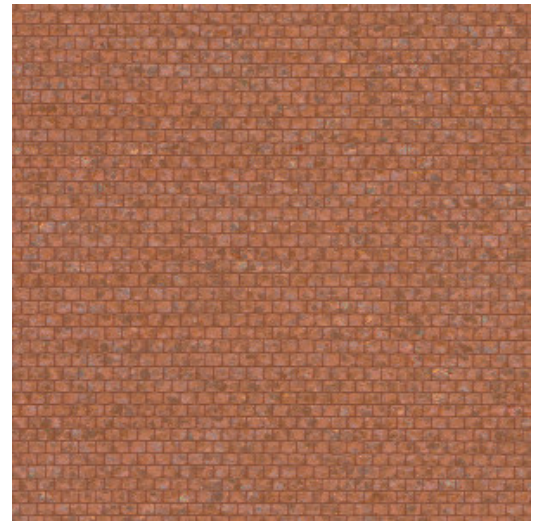


## Geschichte hinter der Kollektion

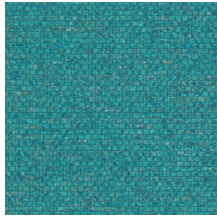
Diese Kollektion ist eine Ode an hochwertige Handwerkskunst. Die Wandbekleidung besteht aus reinen, natürlichen Materialien, von Mineralien und Gräsern bis hin zu tropischen Pflanzen.

## Technische Spezifikationen

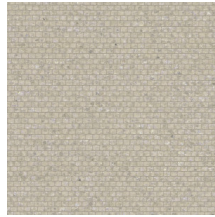
Referenz	<u>40352</u> • Brick
Produktkategorie	Couture
Zusammensetzung	Naturwandbekleidung auf Vlies
Umschreibung	Handgefertigte Wandbekleidung aus gewebtem Glimmer
Abmessungen	Breite 91,44 cm / lieferbar pro laufenden Meter
Ansatz	Ansatzfrei 0 cm
Klebstoff	Arte Clearpro oder ein qualitativ hochwertiger Dispersionskleber
Wie einkleistern	Produkt anfeuchten, Wand einkleistern
Lichtbeständigkeit	Gute Lichtbeständigkeit
Wie entfernen	Restlos abziehbar
Entflammbarkeit EU	B-s1, d0
Entflammbarkeit US	Class A
Wartung	Sehr leicht wasserbeständig zum Zeitpunkt der Verarbeitung (feuchte Kleisterflecken abtupfen)



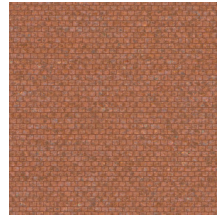
## Farben (6)



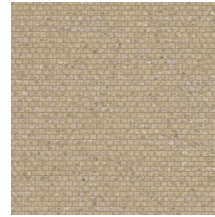
40350



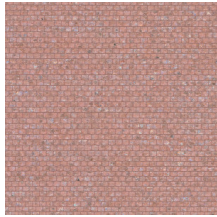
40351



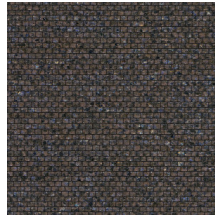
40352



40353



40354



40355

Weitere Info? [Klicken Sie hier](#)

Bestellen Sie Muster, berechnen Sie Mengen, schauen Sie Anleitungsvideos an, laden Sie technische Informationen herunter und mehr: [www.arte-international.com](http://www.arte-international.com)



ARTE®

wallcoverings for the ultimate in refinement