

# LIGNES

Kollektion Textura

## Geschichte hinter der Kollektion

Die schönsten Strukturen aus der Natur entfalten auch an der Wand ihre Schönheit. Von gewebten Gräsern über geflochtene Blätter bis hin zu Lederoptik: in Tapeten wiedergegeben erstrahlen sie wie nie zuvor. Ergänzt werden sie durch Strukturen aus grobem oder sehr fein gewebtem Leinen und wunderschöner Seide. Das Farbspektrum dieser Vinyl-Kollektion reicht von zeitlosen, zarten Tönen bis hin zu sehr markanten Nuancen.

## Technische Spezifikationen

Referenz	<u>40511A</u> · Sandstone
Produktkategorie	Refined
Zusammensetzung	Vinyltapete auf Papier
Umschreibung	Eingewebten hellere und dunklere Fäden die eine horizontal gestreifte Tiefenwirkung erzeugen
Abmessungen	Rollen von 10,05 m x 1,00 m = 10 m <sup>2</sup>
Ansatz	Gerader Ansatz 91 cm (Oder Ansatzfrei 0 cm)
Bemerkung	Sie können Lignes auf zwei verschiedene Weisen verarbeiten: die Tapete auf Rapport kleben, für einen gleichmäßigen Leinen-Look, oder die Bahnen willkürlich verarbeiten für den Effekt von natürlichem Leinen
Klebstoff	Arte Clearpro oder ein qualitativ hochwertiger Dispersionskleber
Wie einkleistern	Methode 1: Wand einkleistern und Wandbekleidung anfeuchten. Methode 2: Wandbekleidung einkleistern.
Lichtbeständigkeit	Gute Lichtbeständigkeit
Wie entfernen	Spaltbar
Entflammbarkeit EU	B-s2, d0
Entflammbarkeit US	Class A
Wartung	Wasserbeständig



## Farben (10)



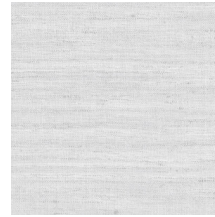
40500A



40501A



40503A



40504A



40505A



40507A



40510A



40511A



40512A



40513A

Weitere Info? [Klicken Sie hier](#)

Bestellen Sie Muster, berechnen Sie Mengen, schauen Sie Anleitungsvideos an, laden Sie technische Informationen herunter und mehr: [www.arte-international.com](http://www.arte-international.com)



ARTE®

wallcoverings for the ultimate in refinement