

# ASPERO

Kollektion Lino



## Geschichte hinter der Kollektion

Leinen ist bereits seit Jahrhunderten ein äußerst geschätztes Element unserer Inneneinrichtung. Es ist ein zeitloser Klassiker mit einer natürlichen Ausstrahlung und unregelmäßigen Struktur. Je nach gewähltem Garn kann diese subtil oder im Gegenteil sehr auffallend sein. Gerade diese typische, einzigartige Textur macht Leinen so charismatisch.

## Technische Spezifikationen

|                    |   |
|--------------------|---|
| Referenz           | <u>40547</u>  |
| Produktkategorie   | Refined   |
| Zusammensetzung    | Vinyltapete auf Papier  |
| Umschreibung       | Tapete mit dem Effekt von natürlichem Leinen  |
| Abmessungen        | XL-ROLL: Rollen von 10,05 m x 1,00 m = 10 m <sup>2</sup>  |
| Ansatz             | Gerader Ansatz 91 cm, oder Ansatzfrei 0 cm  |
| Bemerkung          | Sie können Aspero auf zwei verschiedene Weisen verarbeiten: die Tapete auf Rapport kleben, für einen gleichmäßigen Leinen-Look, oder die Bahnen willkürlich verarbeiten für den Effekt von natürlichem Leinen |
| Klebstoff          | Arte Clearpro oder ein qualitativ hochwertiger Dispersionskleber  |
| Wie einkleistern   | Methode 1: Wand einkleistern und Wandbekleidung anfeuchten. Methode 2: Wandbekleidung einkleistern.   |
| Lichtbeständigkeit | Gute Lichtbeständigkeit   |
| Wie entfernen      | Spaltbar  |
| Brandverhalten EU  | B-s2, d0  |
| Brandverhalten US  | Class A   |
| Wartung            | Wasserbeständig   |



## Farben (10)



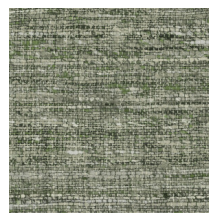
40540



40541



40542



40543



40544



40545



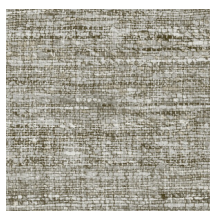
40546



40547



40548



40549

Weitere Info? [Klicken Sie hier](#)

Bestellen Sie Muster, berechnen Sie Mengen, schauen Sie Anleitungsvideos an, laden Sie technische Informationen herunter und mehr: [www.arte-international.com](http://www.arte-international.com)



ARTE®

wallcoverings for the ultimate in refinement