

# ASPERO

Kollektion Lino



## Geschichte hinter der Kollektion

Leinen ist bereits seit Jahrhunderten ein äußerst geschätztes Element unserer Inneneinrichtung. Es ist ein zeitloser Klassiker mit einer natürlichen Ausstrahlung und unregelmäßigen Struktur. Je nach gewähltem Garn kann diese subtil oder im Gegenteil sehr auffallend sein. Gerade diese typische, einzigartige Textur macht Leinen so charismatisch.

## Technische Spezifikationen

Referenz	<u>40548</u>
Produktkategorie	Refined
Zusammensetzung	Vinyltapete auf Papier
Umschreibung	Tapete mit dem Effekt von natürlichem Leinen
Abmessungen	XL-ROLL: Rollen von 10,05 m x 1,00 m = 10 m <sup>2</sup>
Ansatz	Gerader Ansatz 91 cm, oder Ansatzfrei 0 cm
Bemerkung	Sie können Aspero auf zwei verschiedene Weisen verarbeiten: die Tapete auf Rapport kleben, für einen gleichmäßigen Leinen-Look, oder die Bahnen willkürlich verarbeiten für den Effekt von natürlichem Leinen
Klebstoff	Arte Clearpro oder ein qualitativ hochwertiger Dispersionskleber
Wie einkleistern	Methode 1: Wand einkleistern und Wandbekleidung anfeuchten. Methode 2: Wandbekleidung einkleistern.
Lichtbeständigkeit	Gute Lichtbeständigkeit
Wie entfernen	Spaltbar
Brandverhalten EU	B-s2, d0
Brandverhalten US	Class A
Wartung	Wasserbeständig



## Farben (10)



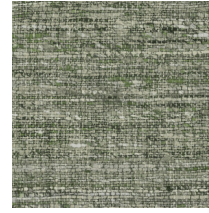
40540



40541



40542



40543



40544



40545



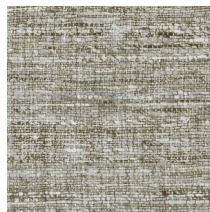
40546



40547



40548



40549

Weitere Info? [Klicken Sie hier](#)

Bestellen Sie Muster, berechnen Sie Mengen, schauen Sie Anleitungsvideos an, laden Sie technische Informationen herunter und mehr: [www.arte-international.com](http://www.arte-international.com)



ARTE®

wallcoverings for the ultimate in refinement