

# FARINI

Kollektion Melaky



## Geschichte hinter der Kollektion

Diese Tapetenkollektion lässt sich von der abwechslungsreichen Natur der Region Melaky auf der Insel Madagaskar inspirieren. Von den trockenen Savannen und Graslandschaften bis zu den dichten Mangrovenwäldern. Auf Madagaskar finden wir sowohl den Maulbeerbaum als auch die Raffiapflanze, die beiden Säulen dieser Kollektion.

## Technische Spezifikationen

Referenz	40726 • Ochre
Produktkategorie	Couture
Zusammensetzung	Naturwandbekleidung auf Vlies
Umschreibung	Handgewebte, sich überlappende Raffiastreifen erzeugen ein dynamisches Linienmuster und viel Relief
Abmessungen	Breite 91,44 cm / lieferbar pro laufenden Meter
Ansatz	Ansatzfrei 0 cm
Bemerkung	Kleine Unregelmäßigkeiten und leichte Farbabweichungen sind charakteristisch für natürliche Materialien und handgefertigte Designs. Sie unterstreichen die authentische Schönheit dieser Wandbekleidung. Vertikale und horizontale Verarbeitung möglich.
Klebstoff	Arte Clearpro oder ein qualitativ hochwertiger Dispersionskleber
Wie einkleistern	Wand und Produkt einkleistern
Lichtbeständigkeit	Ausreichende Lichtbeständigkeit
Wie entfernen	Restlos abziehbar
Brandverhalten EU	B-s1, d0
Brandverhalten US	Class A
Wartung	Sehr leicht wasserbeständig zum Zeitpunkt der Verarbeitung (feuchte Kleisterflecken abtupfen)



## Farben (10)



40720



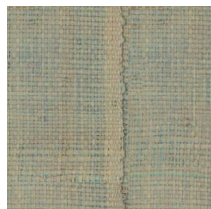
40721



40722



40723



40724



40725



40726



40727



40728



40729

Weitere Info? [Klicken Sie hier](#)

Bestellen Sie Muster, berechnen Sie Mengen, schauen Sie Anleitungsvideos an, laden Sie technische Informationen herunter und mehr: [www.arte-international.com](http://www.arte-international.com)



ARTE®

wallcoverings for the ultimate in refinement