

MANDRAVA

Kollektion Melaky

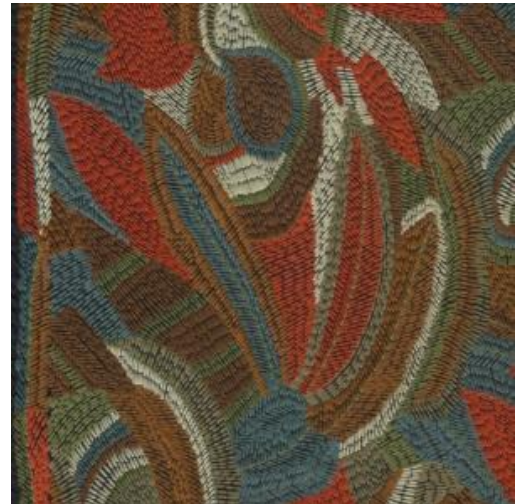


Geschichte hinter der Kollektion

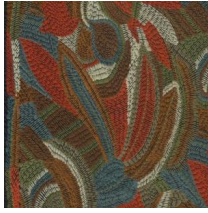
Diese Tapetenkollektion lässt sich von der abwechslungsreichen Natur der Region Melaky auf der Insel Madagaskar inspirieren. Von den trockenen Savannen und Graslandschaften bis zu den dichten Mangrovenwäldern. Auf Madagaskar finden wir sowohl den Maulbeerbaum als auch die Raffiapflanze, die beiden Säulen dieser Kollektion.

Technische Spezifikationen

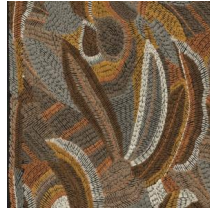
Referenz	<u>40760</u> • Folklore
Produktkategorie	Couture
Zusammensetzung	Textilwandbekleidung auf Vlies
Umschreibung	Üppig gesticktes Blumenmuster auf Textil
Abmessungen	Breite 127 cm / lieferbar pro laufenden Meter
Ansatz	Ansatzfrei 0 cm
Bemerkung	Diese Wandbekleidung ist handgefertigt. Die Stickerei auf beiden Seiten ist unregelmäßig, wodurch die schwarze vertikale Linie entsteht, deren Breite leicht variieren kann. Dies ist Teil des Designs.
Klebstoff	Arte Clearpro oder ein qualitativ hochwertiger Dispersionskleber
Wie einkleistern	Wand einkleistern
Lichtbeständigkeit	Gute Lichtbeständigkeit
Wie entfernen	Restlos abziehbar
Entflammbarkeit EU	C-s1, d0
Entflammbarkeit US	Class A
Wartung	Sehr leicht wasserbeständig zum Zeitpunkt der Verarbeitung (feuchte Kleisterflecken abtupfen)



Farben (2)



40760



40761

Ansicht



← 127 cm (50") →

Weitere Info? [Klicken Sie hier](#)

Bestellen Sie Muster, berechnen Sie Mengen, schauen Sie Anleitungsvideos an, laden Sie technische Informationen herunter und mehr: www.arte-international.com



ARTE®

wallcoverings for the ultimate in refinement