

PALMA

Kollektion Yala



Geschichte hinter der Kollektion

Erleben Sie die Pracht der tropischen Natur in dieser eindrucksvollen Kollektion.

Technische Spezifikationen

Referenz	<u>43034</u> • Khaki
Produktkategorie	Couture
Zusammensetzung	3D-Textilwandbekleidung auf Vlies
Umschreibung	Relief-Wandbekleidung mit einem dreidimensionalen Effekt in einer Ausführung aus Chenille-Stoff
Abmessungen	Breite 123 cm / lieferbar pro laufenden Meter
Ansatz	Ansatzfrei 0 cm
Bemerkung	Fleckabweisend, positive akustische Wirkung
Klebstoff	Arte Clearpro oder ein qualitativ hochwertiger Dispersionskleber
Wie einkleistern	Wand einkleistern
Lichtbeständigkeit	Gute Lichtbeständigkeit
Wie entfernen	Restlos abziehbar
Entflammbarkeit EU	C-s1, d0
Entflammbarkeit US	Class A
Wartung	Sehr leicht wasserbeständig zum Zeitpunkt der Verarbeitung (feuchte Kleisterflecken abtupfen)



Farben (5)



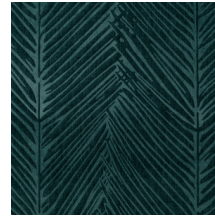
43030



43031



43032



43033



43034

Ansicht



← 123 cm (48,43") →

Weitere Info? [Klicken Sie hier](#)

Bestellen Sie Muster, berechnen Sie Mengen, schauen Sie Anleitungsvideos an, laden Sie technische Informationen herunter und mehr: www.arte-international.com



ARTE®

wallcoverings for the ultimate in refinement