

DIAGONAL

Kollektion Insero



Geschichte hinter der Kollektion

Eine Kollektion mit handgefertigter Wandbekleidung, die auf Jute basiert ist. Sie passt perfekt in eine rustikale Einrichtung, aber kontrastiert auch sehr schön in einem Interieur mit feinen und modernen Elementen.

Technische Spezifikationen

Referenz	<u>46601</u>
Produktkategorie	Couture
Zusammensetzung	Naturwandbekleidung auf Vlies
Umschreibung	Wandbekleidung von handwerklich gewobener und gefärbter Jute
Abmessungen	Breite 91,44 cm / lieferbar pro laufenden Meter
Ansatz	Gerader Ansatz 50,5 cm
Bemerkung	Die Jute bekommt eine ausgezeichnete Farbechtheit dank einer speziellen Verarbeitung
Klebstoff	Arte Clearpro oder ein qualitativ hochwertiger Dispersionskleber
Wie einkleistern	Wand einkleistern
Lichtbeständigkeit	Gute Lichtbeständigkeit
Wie entfernen	Restlos abziehbar
Entflammbarkeit EU	B-s1, d0
Entflammbarkeit US	Class A
Wartung	Sehr leicht wasserbeständig zum Zeitpunkt der Verarbeitung (feuchte Kleisterflecken abtupfen)



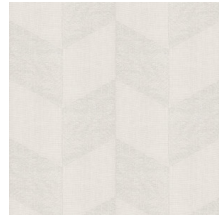
Farben (4)



46600



46601



46602



46603

Ansicht



Weitere Info? [Klicken Sie hier](#)

Bestellen Sie Muster, berechnen Sie Mengen, schauen Sie Anleitungsvideos an, laden Sie technische Informationen herunter und mehr: www.arte-international.com



ARTE®

wallcoverings for the ultimate in refinement