



# PULSE

Kollektion Revera

## Geschichte hinter der Kollektion

Mode und Interior Design sind eng miteinander verknüpft. Beide Stilwelten gehen auf den sich ändernden Zeitgeist ein und bewegen sich in einer Pendelbewegung voneinander weg und aufeinander zu. Einflüsse der Innenausstattungs- und Designmarken finden sich in der Modewelt und umgekehrt. Mit Revera möchten wir die enge Verbindung ausleuchten: Klassische Textilmuster erhalten in dieser neuen Kollektion mit Folie, Velours oder echten Textilien ein modernes Make-over.

## Technische Spezifikationen

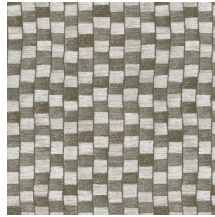
|                    |  |
|--------------------|--|
| Referenz           | <u>47540</u>   |
| Produktkategorie   | Exquisite  |
| Zusammensetzung    | Wandbekleidung auf Vlies   |
| Umschreibung       | Wandbekleidung auf Vlies inspiriert von Texturen und Mustern aus der Textilwelt, kombiniert mit einem Patchwork von Jute |
| Abmessungen        | Breite 90 cm / lieferbar pro laufenden Meter   |
| Ansatz             | Gerader Ansatz 64 cm   |
| Klebstoff          | Arte Clearpro oder ein qualitativ hochwertiger Dispersionskleber   |
| Wie einkleistern   | Wand einkleistern  |
| Lichtbeständigkeit | Gute Lichtbeständigkeit  |
| Wie entfernen      | Restlos abziehbar  |
| Entflammbarkeit EU | B-s1, d0   |
| Entflammbarkeit US | Class A  |
| Wartung            | Sehr leicht wasserbeständig zum Zeitpunkt der Verarbeitung (feuchte Kleisterflecken abtupfen)                            |



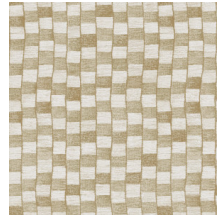
## Farben (4)



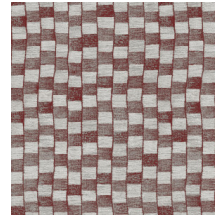
47540



47541

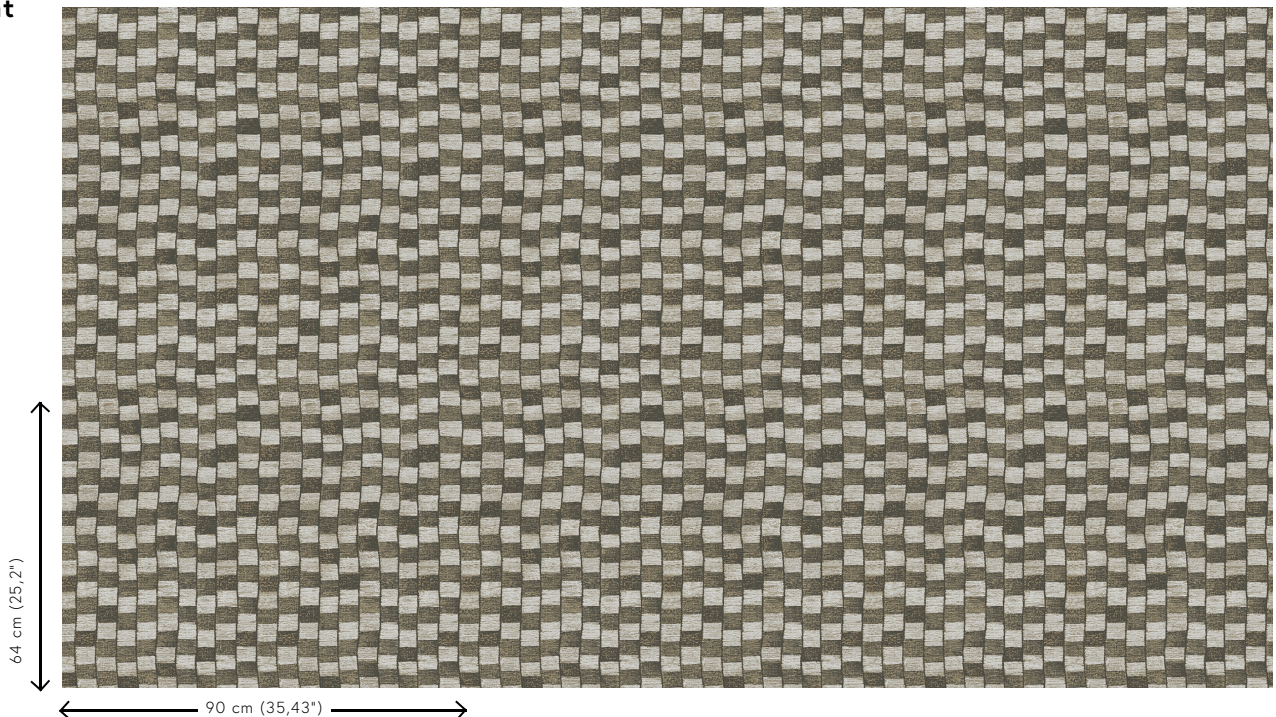


47542



47543

## Ansicht



Weitere Info? [Klicken Sie hier](#)

Bestellen Sie Muster, berechnen Sie Mengen, schauen Sie Anleitungsvideos an, laden Sie technische Informationen herunter und mehr: [www.arte-international.com](http://www.arte-international.com)



ARTE®

wallcoverings for the ultimate in refinement