



# CADANCE

Kollektion Revera

## Geschichte hinter der Kollektion

Mode und Interior Design sind eng miteinander verknüpft. Beide Stilwelten gehen auf den sich ändernden Zeitgeist ein und bewegen sich in einer Pendelbewegung voneinander weg und aufeinander zu. Einflüsse der Innenausstattungs- und Designmarken finden sich in der Modewelt und umgekehrt. Mit Revera möchten wir die enge Verbindung ausleuchten: Klassische Textilmuster erhalten in dieser neuen Kollektion mit Folie, Velours oder echten Textilien ein modernes Make-over.

## Technische Spezifikationen

Referenz	<u>47551</u> • Fire Orange
Produktkategorie	Exquisite
Zusammensetzung	Wandbekleidung auf Vlies
Umschreibung	Wandbekleidung auf Vlies inspiriert von Texturen und Mustern aus der Textilwelt, kombiniert mit einem Patchwork von Jute
Abmessungen	Breite 90 cm / lieferbar pro laufenden Meter
Ansatz	Gerader Ansatz 64 cm
Klebstoff	Arte Clearpro oder ein qualitativ hochwertiger Dispersionskleber
Wie einkleistern	Wand einkleistern
Lichtbeständigkeit	Gute Lichtbeständigkeit
Wie entfernen	Restlos abziehbar
Entflammbarkeit EU	B-s1, d0
Entflammbarkeit US	Class A
Wartung	Sehr leicht wasserbeständig zum Zeitpunkt der Verarbeitung (feuchte Kleisterflecken abtupfen)



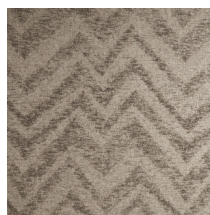
## Farben (5)



47550



47551



47552

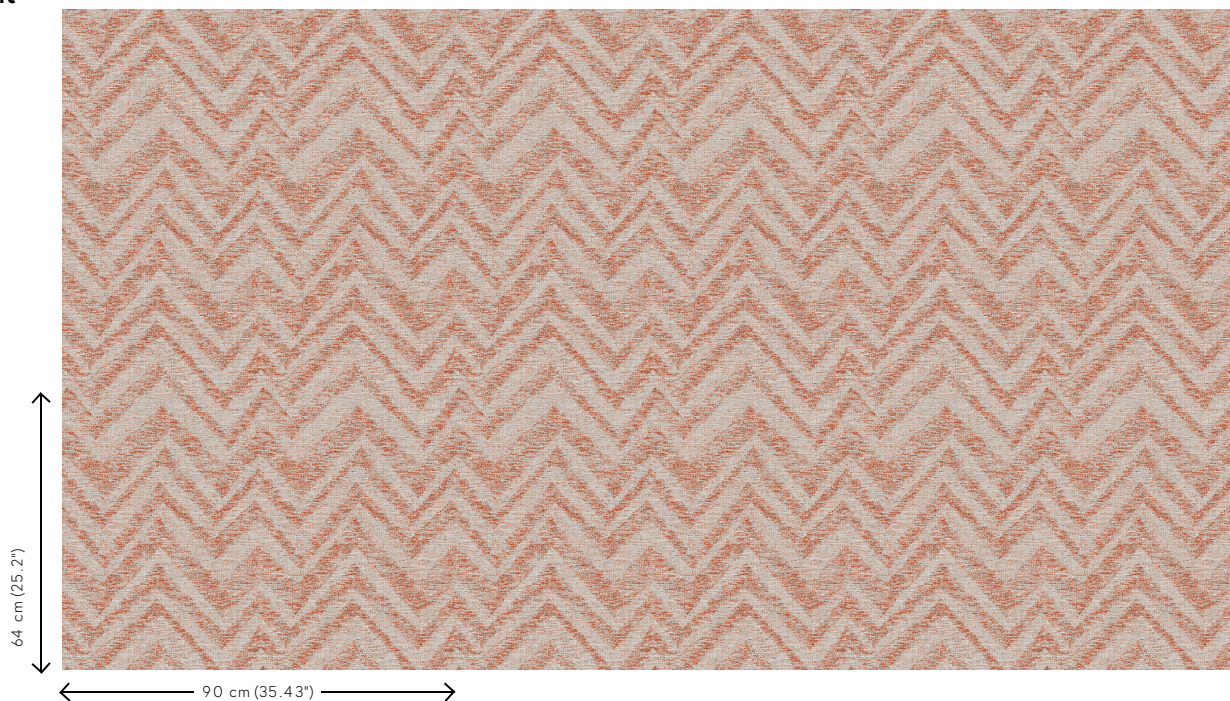


47553



47554

## Ansicht



Weitere Info? [Klicken Sie hier](#)

Bestellen Sie Muster, berechnen Sie Mengen, schauen Sie Anleitungsvideos an, laden Sie technische Informationen herunter und mehr: [www.arte-international.com](http://www.arte-international.com)



ARTE®

wallcoverings for the ultimate in refinement