



INFINI

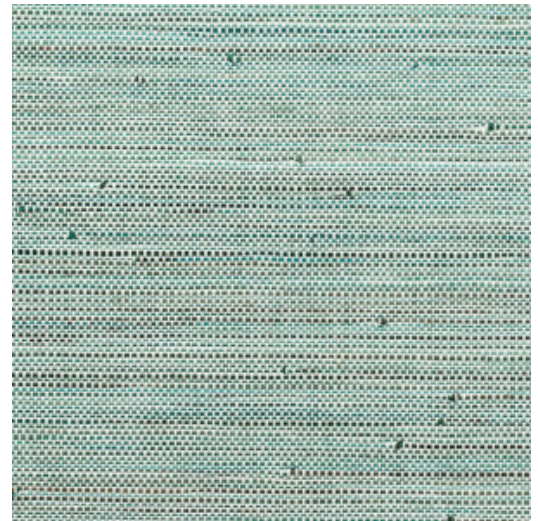
Kollektion Les Forêts

Geschichte hinter der Kollektion

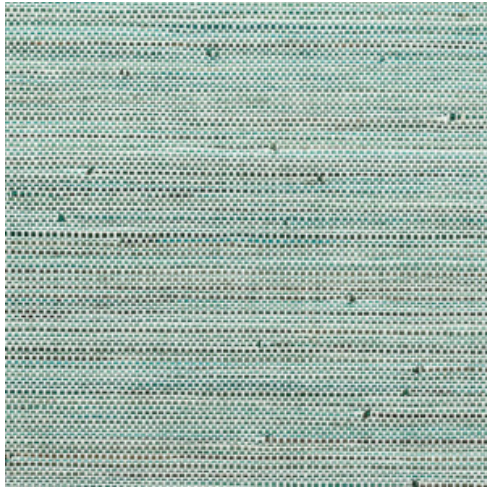
Der Name dieser Kollektion, Les Forêts, ist eine Ode an die geheimnisvolle Atmosphäre eines dichten Waldes. Material aus der Natur wie Rinde, Raffia-Bast und Holz, ausgedrückt in Waldmustern, vermitteln ein Flair im Einklang mit der Natur.

Technische Spezifikationen

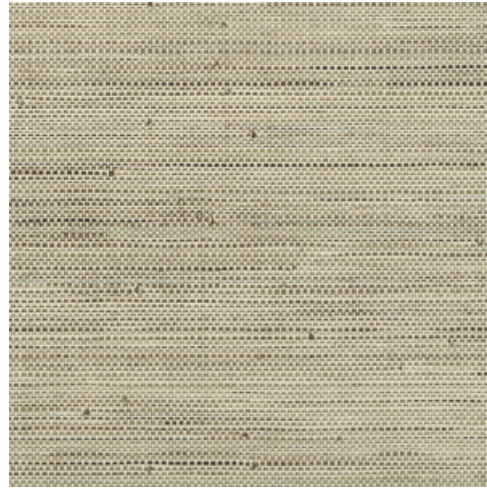
Referenz	<u>48020</u> • Teal
Produktkategorie	Exquisite
Zusammensetzung	Naturwandbekleidung auf Vlies
Umschreibung	Eine Kombination aus Papierfaden und Bananenblatt, mit der Hand gewebt und angefärbt
Abmessungen	Breite 91,44 cm / lieferbar pro laufenden Meter
Ansatz	Ansatzfrei 0 cm
Klebstoff	Arte Clearpro oder ein qualitativ hochwertiger Dispersionskleber
Wie einkleistern	Wand einkleistern
Lichtbeständigkeit	Gute Lichtbeständigkeit
Wie entfernen	Restlos abziehbar
Entflammbarkeit EU	B-s1, d0
Entflammbarkeit US	Class A
Wartung	Leicht wasserbeständig



Farben (4)



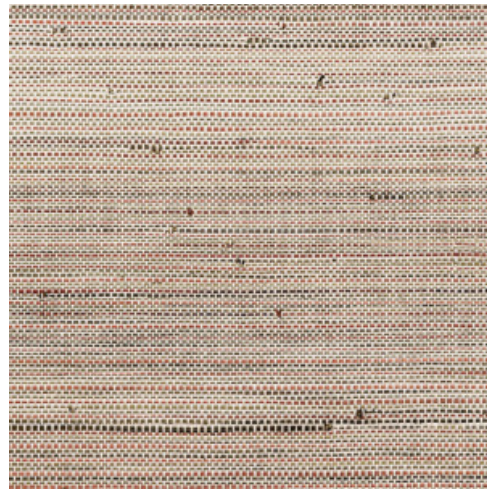
48020



48021



48022



48023

Weitere Info? [Klicken Sie hier](#)

Bestellen Sie Muster, berechnen Sie Mengen, schauen Sie Anleitungsvideos an, laden Sie technische Informationen herunter und mehr: www.arte-international.com



ARTE®

wallcoverings for the ultimate in refinement