



# INFINI

Kollektion Les Forêts

## Geschichte hinter der Kollektion

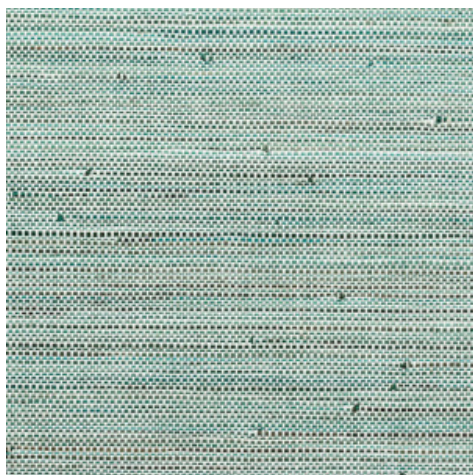
Der Name dieser Kollektion, Les Forêts, ist eine Ode an die geheimnisvolle Atmosphäre eines dichten Waldes. Material aus der Natur wie Rinde, Raffia-Bast und Holz, ausgedrückt in Waldmustern, vermitteln ein Flair im Einklang mit der Natur.

## Technische Spezifikationen

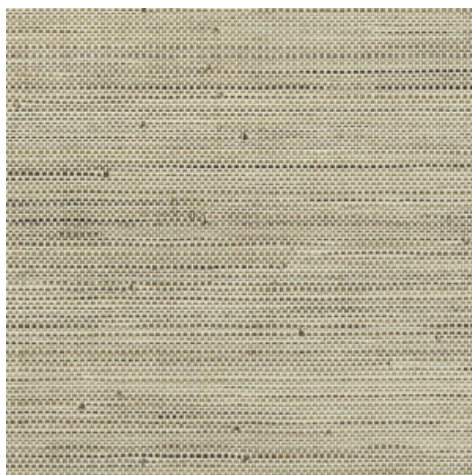
Referenz	<u>48022</u> • Sandstone
Produktkategorie	Exquisite
Zusammensetzung	Naturwandbekleidung auf Vlies
Umschreibung	Eine Kombination aus Papierfaden und Bananenblatt, mit der Hand gewebt und angefärbt
Abmessungen	Breite 91,44 cm / lieferbar pro laufenden Meter
Ansatz	Ansatzfrei 0 cm
Klebstoff	Arte Clearpro oder ein qualitativ hochwertiger Dispersionskleber
Wie einkleistern	Wand einkleistern
Lichtbeständigkeit	Gute Lichtbeständigkeit
Wie entfernen	Restlos abziehbar
Entflammbarkeit EU	B-s1, d0
Entflammbarkeit US	Class A
Wartung	Leicht wasserbeständig



## Farben (4)



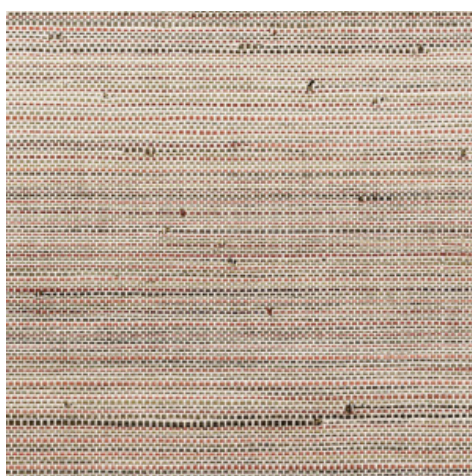
48020



48021



48022



48023

Weitere Info? [Klicken Sie hier](#)

Bestellen Sie Muster, berechnen Sie Mengen, schauen Sie Anleitungsvideos an, laden Sie technische Informationen herunter und mehr: [www.arte-international.com](http://www.arte-international.com)



ARTE®

wallcoverings for the ultimate in refinement