

RUBAN

Kollektion All Naturals

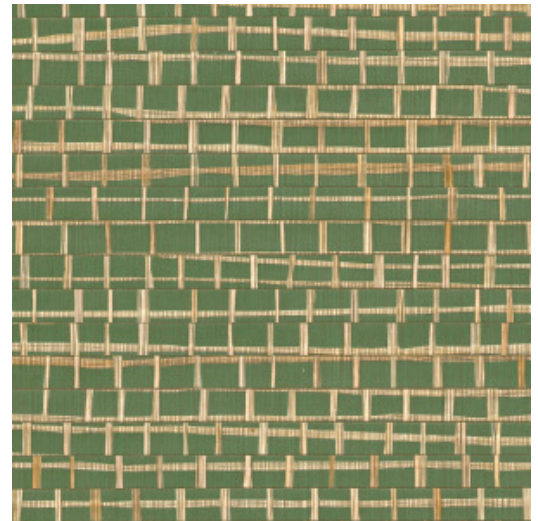


Geschichte hinter der Kollektion

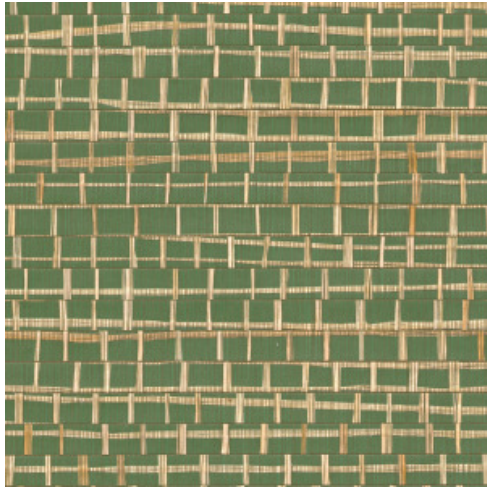
Arte hegt eine große Vorliebe für außergewöhnliche Materialien. Die Designer sind kontinuierlich auf der Suche nach ganz besonderen Materialien, um daraus prachtvolle Wandbekleidungen zu kreieren. Ein wichtiger Bestandteil sind die Dessins mit natürlichen Materialien. Raffia, Sisal, Mica, Bananenrinde: Dies ist nur eine kleine Auswahl aus dem umfangreichen Angebot an natürlichen Wandbekleidungen. In dieser Kollektion sind all diese prachtvollen Naturprodukte vereint.

Technische Spezifikationen

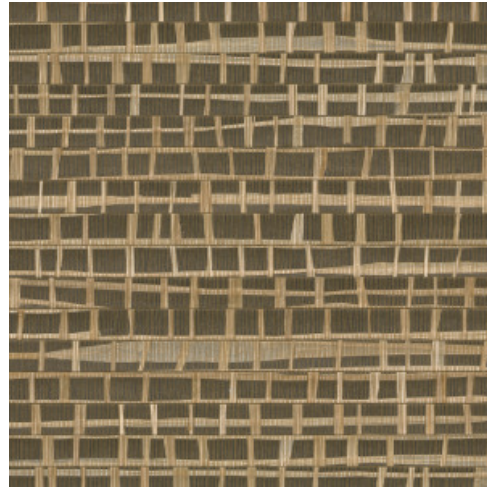
Referenz	<u>48070A</u> • Palmier
Produktkategorie	Exquisite
Zusammensetzung	Naturwandbekleidung auf Vlies
Umschreibung	Kombination aus schmalen und breiten Baststreifen, von Hand geklebt und zu einer aparten Einheit gewebt
Abmessungen	Breite 91,44 cm / lieferbar pro laufenden Meter
Ansatz	Ansatzfrei 0 cm
Klebstoff	Arte Clearpro oder ein qualitativ hochwertiger Dispersionskleber
Wie einkleistern	Produkt anfeuchten, Wand einkleistern
Lichtbeständigkeit	Gute Lichtbeständigkeit
Wie entfernen	Restlos abziehbar
Entflammbarkeit EU	B-s1, d0
Entflammbarkeit US	Class A
Wartung	Sehr leicht wasserbeständig zum Zeitpunkt der Verarbeitung (feuchte Kleisterflecken abtupfen)



Farben (4)



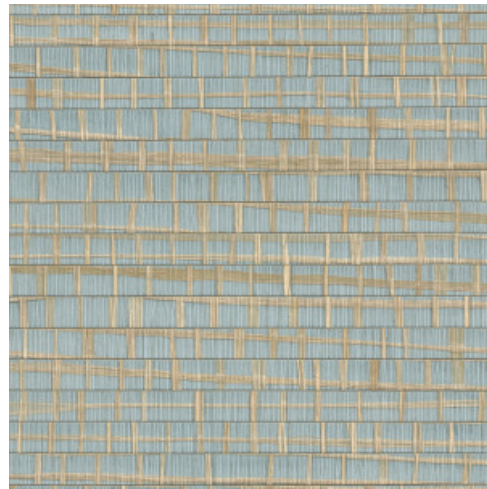
48070A



48071A



48072A



48073A

Weitere Info? [Klicken Sie hier](#)

Bestellen Sie Muster, berechnen Sie Mengen, schauen Sie Anleitungsvideos an, laden Sie technische Informationen herunter und mehr: www.arte-international.com



ARTE®

wallcoverings for the ultimate in refinement