



RAPHIA

Kollektion Cantala

Geschichte hinter der Kollektion

Diese Kollektion ehrt die reine Schönheit natürlicher Materialien wie Sisal, Raffia und Papier. Der authentische, anmutige Look dieser Produkte steht im Mittelpunkt. Ihren Namen verdankt die Kollektion der Agave cantala, eine exotische Pflanze aus der Agavenfamilie. Aus den schlanken, oft zwei Meter langen Blättern werden Sisalfasern gewonnen. Diesen Sisal finden wir häufig in Mode & Innenausbau wieder.

Technische Spezifikationen

Referenz	<u>48560</u>
Produktkategorie	Couture
Zusammensetzung	Naturwandbekleidung auf Vlies
Umschreibung	Eine Kombination aus unregelmäßig eingewoben Raffia und Raufaser
Abmessungen	Breite 91,44 cm / lieferbar pro laufenden Meter
Ansatz	Ansatzfrei 0 cm
Klebstoff	Arte Clearpro oder ein qualitativ hochwertiger Dispersionskleber
Wie einkleistern	Produkt anfeuchten, Wand einkleistern
Lichtbeständigkeit	Gute Lichtbeständigkeit
Wie entfernen	Restlos abziehbar
Entflammbarkeit EU	B-s1, d0
Entflammbarkeit US	Class A
Wartung	Sehr leicht wasserbeständig zum Zeitpunkt der Verarbeitung (feuchte Kleisterflecken abtupfen)



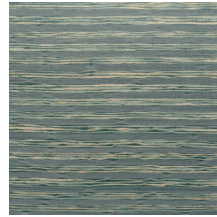
Farben (5)



48560



48561



48562



48563



48564

Weitere Info? [Klicken Sie hier](#)

Bestellen Sie Muster, berechnen Sie Mengen, schauen Sie Anleitungsvideos an, laden Sie technische Informationen herunter und mehr: www.arte-international.com



ARTE®

wallcoverings for the ultimate in refinement