

TOUQUET

Kollektion Flamant Les Minéraux



Geschichte hinter der Kollektion

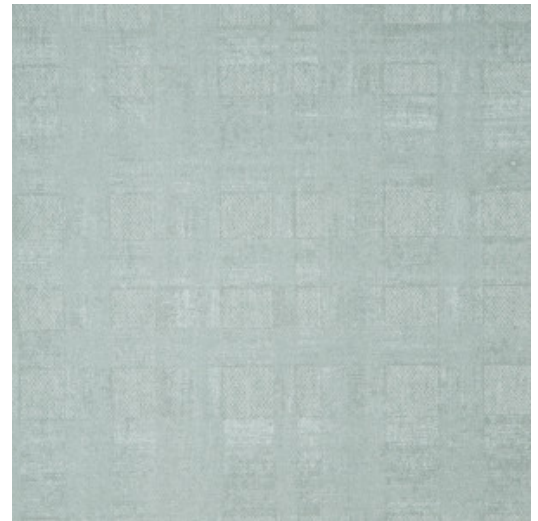
Für Flamant Les Minéraux begab sich Wandbekleidungsspezialist Arte an die französische „Côte d'Opale“, um sich eine frische Brise um die Nase wehen zu lassen. Der wunderschöne Küstenstreifen im Norden von Frankreich, der westwärts stets rauer wird und wo ein Stück weiter die grauen Kreidefelsen hoch aus dem Meer herausragen. Der Wind kann hier beißend sein und der Sand fliegt durch die Luft. Genau diese Urkräfte und der raue Charakter der Kreidefelsen waren die Inspirationsquelle für diese Kollektion.

Technische Spezifikationen

Referenz	<u>50054</u>
Produktkategorie	Refined
Zusammensetzung	Wandbekleidung auf Vlies
Umschreibung	Tapete mit Leinenstruktur und Kalkstein gemalter Effekt
Abmessungen	Rollen von 8,50 m x 0,70 m = 6 m ²
Ansatz	Gerader Ansatz 64 cm
Klebstoff	Arte Clearpro oder ein qualitativ hochwertiger Dispersionskleber
Wie einkleistern	Wand einkleistern
Lichtbeständigkeit	Gute Lichtbeständigkeit
Wie entfernen	Restlos abziehbar
Entflammbarkeit EU	B-s1, d0
Entflammbarkeit US	Class A
Wartung	Wasserbeständig
IMO Certified	



0493/22



Farben (5)



50050



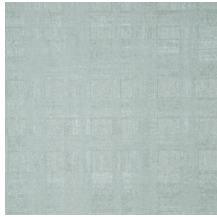
50051



50052



50053



50054

Weitere Info? [Klicken Sie hier](#)

Bestellen Sie Muster, berechnen Sie Mengen, schauen Sie Anleitungsvideos an, laden Sie technische Informationen herunter und mehr: www.arte-international.com



ARTE®

wallcoverings for the ultimate in refinement