



MATRIX

Kollektion Monochrome

Geschichte hinter der Kollektion

Der Begriff 'Monochrom' bedeutet, dass etwas in einer einzigen Farbe dargestellt wird. Eine bekannte Technik, der man oft in der Welt der Kunst und Fotografie begegnet. Sie war die ultimative Inspirationsquelle für 'Monochrome', eine neue Serie Wandbekleidung in einer luxuriösen Ausführung. Die Kollektion verleiht monochromen Farbtönen eine neue Dimension dank einer einzigartigen Technik mit Relieffarben.

Technische Spezifikationen

Referenz	<u>54060</u>
Produktkategorie	Refined
Zusammensetzung	Vliestapete
Abmessungen	Rollen von 8,50 m x 0,70 m = 6 m ²
Ansatz	Versetzter Ansatz 64/32 cm
Bemerkung	Tapete auf Vlies mit glänzenden Reliefdruck
Klebstoff	Arte Clearpro oder ein qualitativ hochwertiger Dispersionskleber
Wie einkleistern	Wand einkleistern
Lichtbeständigkeit	Gute Lichtbeständigkeit
Wie entfernen	Restlos abziehbar
Entflammbarkeit EU	B-s1, d0
Entflammbarkeit US	Class A
Wartung	Sehr leicht wasserbeständig zum Zeitpunkt der Verarbeitung (feuchte Kleisterflecken abtupfen)



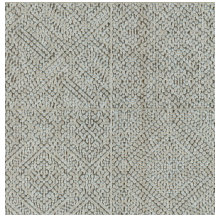
IMO Certified



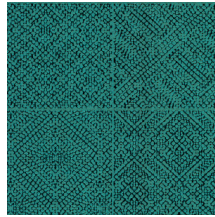
0493/22



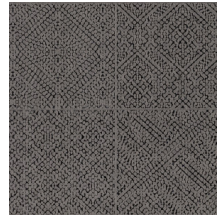
Farben (6)



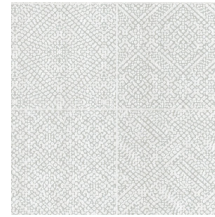
54060



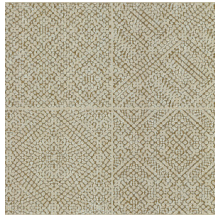
54061



54062



54063



54064



54065

Ansicht



Weitere Info? [Klicken Sie hier](#)

Bestellen Sie Muster, berechnen Sie Mengen, schauen Sie Anleitungsvideos an, laden Sie technische Informationen herunter und mehr: www.arte-international.com



ARTE®

wallcoverings for the ultimate in refinement