



GRACE

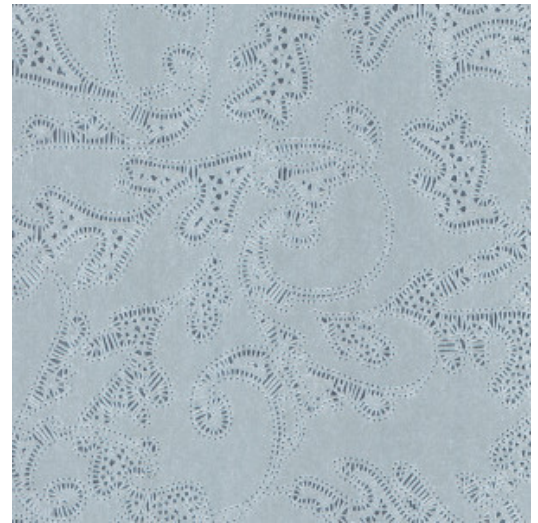
Kollektion Monochrome

Geschichte hinter der Kollektion

Der Begriff 'Monochrom' bedeutet, dass etwas in einer einzigen Farbe dargestellt wird. Eine bekannte Technik, der man oft in der Welt der Kunst und Fotografie begegnet. Sie war die ultimative Inspirationsquelle für 'Monochrome', eine neue Serie Wandbekleidung in einer luxuriösen Ausführung. Die Kollektion verleiht monochromen Farbtönen eine neue Dimension dank einer einzigartigen Technik mit Relieffarben.

Technische Spezifikationen

| | |
|--------------------|---|
| Referenz | <u>54120</u> |
| Produktkategorie | Refined |
| Zusammensetzung | Vliestapete |
| Abmessungen | Rollen von 8,50 m x 0,70 m = 6 m ² |
| Ansatz | Gerader Ansatz 64 cm |
| Bemerkung | Tapete auf Vlies mit glänzenden Reliefdruck |
| Klebstoff | Arte Clearpro oder ein qualitativ hochwertiger Dispersionskleber |
| Wie einkleistern | Wand einkleistern |
| Lichtbeständigkeit | Gute Lichtbeständigkeit |
| Wie entfernen | Restlos abziehbar |
| Entflammbarkeit EU | B-s1, d0 |
| Entflammbarkeit US | Class A |
| Wartung | Sehr leicht wasserbeständig zum Zeitpunkt der Verarbeitung (feuchte Kleisterflecken abtupfen) |



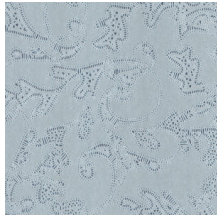
IMO Certified



0493/22



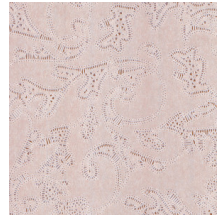
Farben (5)



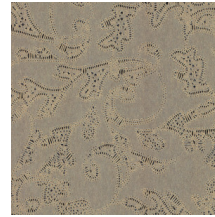
54120



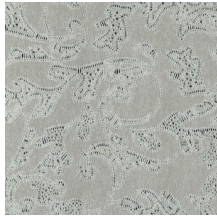
54121



54122



54123



54124

Ansicht



Weitere Info? [Klicken Sie hier](#)

Bestellen Sie Muster, berechnen Sie Mengen, schauen Sie Anleitungsvideos an, laden Sie technische Informationen herunter und mehr: www.arte-international.com



ARTE®

wallcoverings for the ultimate in refinement