



# GRACE

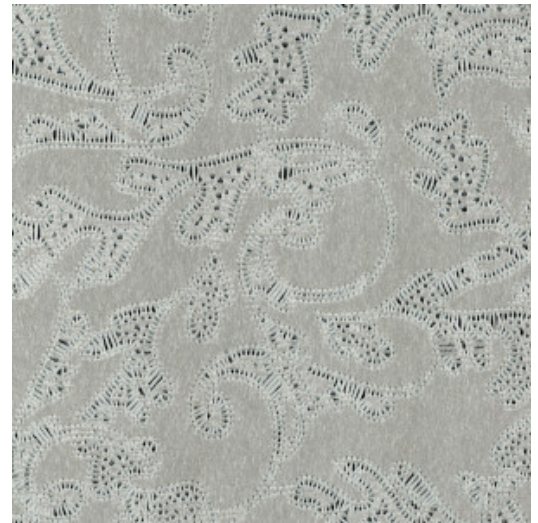
Kollektion Monochrome

## Geschichte hinter der Kollektion

Der Begriff 'Monochrom' bedeutet, dass etwas in einer einzigen Farbe dargestellt wird. Eine bekannte Technik, der man oft in der Welt der Kunst und Fotografie begegnet. Sie war die ultimative Inspirationsquelle für 'Monochrome', eine neue Serie Wandbekleidung in einer luxuriösen Ausführung. Die Kollektion verleiht monochromen Farbtönen eine neue Dimension dank einer einzigartigen Technik mit Relieffarben.

## Technische Spezifikationen

Referenz	<u>54124</u>
Produktkategorie	Refined
Zusammensetzung	Vliestapete
Abmessungen	Rollen von 8,50 m x 0,70 m = 6 m <sup>2</sup>
Ansatz	Gerader Ansatz 64 cm
Bemerkung	Tapete auf Vlies mit glänzenden Reliefdruck
Klebstoff	Arte Clearpro oder ein qualitativ hochwertiger Dispersionskleber
Wie einkleistern	Wand einkleistern
Lichtbeständigkeit	Gute Lichtbeständigkeit
Wie entfernen	Restlos abziehbar
Entflammbarkeit EU	B-s1, d0
Entflammbarkeit US	Class A
Wartung	Sehr leicht wasserbeständig zum Zeitpunkt der Verarbeitung (feuchte Kleisterflecken abtupfen)



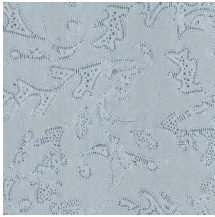
IMO Certified



0493/22



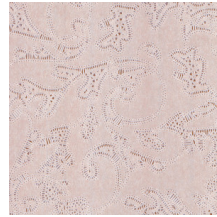
## Farben (5)



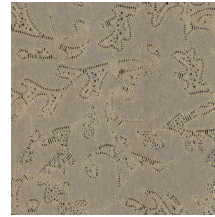
54120



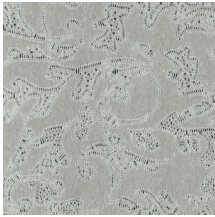
54121



54122



54123



54124

## Ansicht



Weitere Info? [Klicken Sie hier](#)

Bestellen Sie Muster, berechnen Sie Mengen, schauen Sie Anleitungsvideos an, laden Sie technische Informationen herunter und mehr: [www.arte-international.com](http://www.arte-international.com)



ARTE®

wallcoverings for the ultimate in refinement