

# GARDENS OF OKAYAMA

Kollektion Osmanthus



## Geschichte hinter der Kollektion

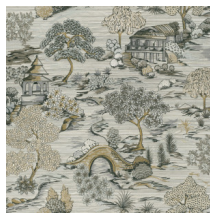
Diese Kollektion besticht durch Raffinesse und Luxus, nicht nur durch die raffinierte Sticktechnik, sondern auch durch die Verwendung von natürlichen Materialien wie Sisal, Baumwolle und Hanf. Ästhetik und Reinheit der Natur befinden sich in perfekter Harmonie. Material, Muster und Farben in dieser Kollektion beziehen sich auf fernöstliche Inspirationen.

## Technische Spezifikationen

|                    |   |
|--------------------|---|
| Referenz           | <u>54502</u> • Blossom Garden   |
| Produktkategorie   | Couture   |
| Zusammensetzung    | Naturwandbekleidung auf Vlies   |
| Umschreibung       | Märchenhafte Szene eines japanischen Gartens auf Sisaluntergrund gestickt                     |
| Abmessungen        | Rollen von 3,20 m x 0,86 m = 2,75 m <sup>2</sup>  |
| Ansatz             | Gerader Ansatz 80 cm  |
| Klebstoff          | Arte Clearpro oder ein qualitativ hochwertiger Dispersionskleber                              |
| Wie einkleistern   | Produkt anfeuchten, Wand einkleistern und Wandbekleidung einkleistern                         |
| Lichtbeständigkeit | Ausreichende Lichtbeständigkeit   |
| Wie entfernen      | Restlos abziehbar   |
| Entflammbarkeit EU | B-s1, d0  |
| Entflammbarkeit US | Class A   |
| Wartung            | Sehr leicht wasserbeständig zum Zeitpunkt der Verarbeitung (feuchte Kleisterflecken abtupfen) |



## Farben (3)



54500



54501



54502

## Ansicht



Weitere Info? [Klicken Sie hier](#)

Bestellen Sie Muster, berechnen Sie Mengen, schauen Sie Anleitungsvideos an, laden Sie technische Informationen herunter und mehr: [www.arte-international.com](http://www.arte-international.com)



ARTE®

wallcoverings for the ultimate in refinement