



# TATAMI

Kollektion Osmanthus

## Geschichte hinter der Kollektion

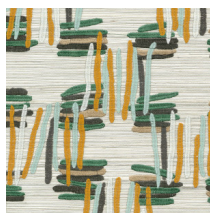
Diese Kollektion besticht durch Raffinesse und Luxus, nicht nur durch die raffinierte Sticktechnik, sondern auch durch die Verwendung von natürlichen Materialien wie Sisal, Baumwolle und Hanf. Ästhetik und Reinheit der Natur befinden sich in perfekter Harmonie. Material, Muster und Farben in dieser Kollektion beziehen sich auf fernöstliche Inspirationen.

## Technische Spezifikationen

Referenz	<u>54521</u> • Cafe Latte
Produktkategorie	Couture
Zusammensetzung	Naturwandbekleidung auf Vlies
Umschreibung	Glänzende Stickerei in geometrischer Form auf Sisaluntergrund
Abmessungen	Rollen von 3,20 m x 0,86 m = 2,75 m <sup>2</sup>
Ansatz	Gerader Ansatz 40 cm
Klebstoff	Arte Clearpro oder ein qualitativ hochwertiger Dispersionskleber
Wie einkleistern	Produkt anfeuchten, Wand einkleistern und Wandbekleidung einkleistern
Lichtbeständigkeit	Ausreichende Lichtbeständigkeit
Wie entfernen	Restlos abziehbar
Entflammbarkeit EU	B-s1, d0
Entflammbarkeit US	Class A
Wartung	Sehr leicht wasserbeständig zum Zeitpunkt der Verarbeitung (feuchte Kleisterflecken abtupfen)



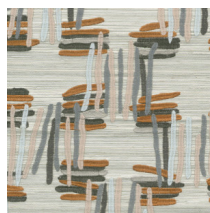
## Farben (5)



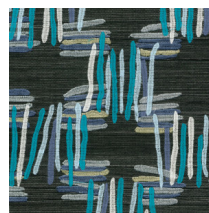
54520



54521



54522



54523



54524

## Ansicht



Weitere Info? [Klicken Sie hier](#)

Bestellen Sie Muster, berechnen Sie Mengen, schauen Sie Anleitungsvideos an, laden Sie technische Informationen herunter und mehr: [www.arte-international.com](http://www.arte-international.com)



ARTE®

wallcoverings for the ultimate in refinement