



KUDZU

Kollektion Osmanthus

Geschichte hinter der Kollektion

Diese Kollektion besticht durch Raffinesse und Luxus, nicht nur durch die raffinierte Sticktechnik, sondern auch durch die Verwendung von natürlichen Materialien wie Sisal, Baumwolle und Hanf. Ästhetik und Reinheit der Natur befinden sich in perfekter Harmonie. Material, Muster und Farben in dieser Kollektion beziehen sich auf fernöstliche Inspirationen.

Technische Spezifikationen

Referenz	<u>54530</u> • Olive
Produktkategorie	Exquisite
Zusammensetzung	Naturwandbekleidung auf Vlies
Umschreibung	Aus Fasern der weit verbreiteten Kletterpflanze Kudzu
Abmessungen	Breite 91,44 cm / lieferbar pro laufenden Meter
Ansatz	Ansatzfrei 0 cm
Klebstoff	Arte Clearpro oder ein qualitativ hochwertiger Dispersionskleber
Wie einkleistern	Wand einkleistern
Lichtbeständigkeit	Ausreichende Lichtbeständigkeit
Wie entfernen	Restlos abziehbar
Entflammbarkeit EU	B-s1, d0
Entflammbarkeit US	Class A
Wartung	Sehr leicht wasserbeständig zum Zeitpunkt der Verarbeitung (feuchte Kleisterflecken abtupfen)



Farben (12)



54530



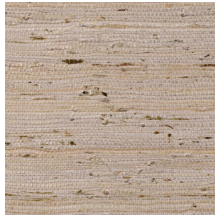
54531



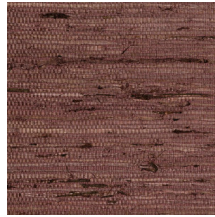
54532



54533



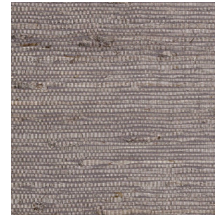
54534



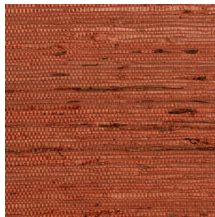
54535



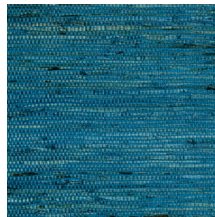
54536



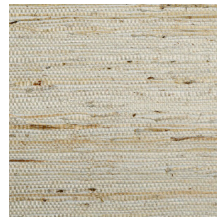
54537



54538



54539



54540



54541

Weitere Info? [Klicken Sie hier](#)

Bestellen Sie Muster, berechnen Sie Mengen, schauen Sie Anleitungsvideos an, laden Sie technische Informationen herunter und mehr: www.arte-international.com



ARTE®

wallcoverings for the ultimate in refinement