



# SAMBE

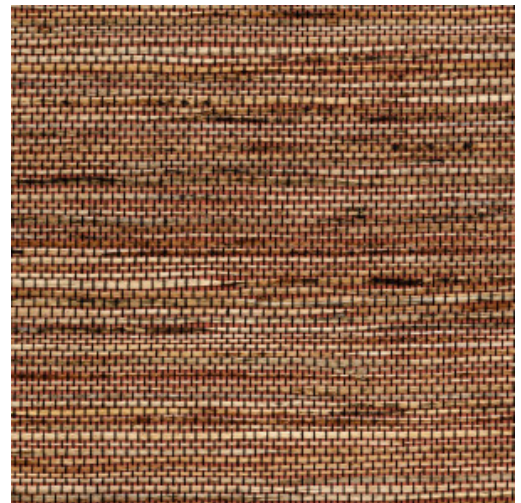
Kollektion Osmanthus

## Geschichte hinter der Kollektion

Diese Kollektion besticht durch Raffinesse und Luxus, nicht nur durch die raffinierte Sticktechnik, sondern auch durch die Verwendung von natürlichen Materialien wie Sisal, Baumwolle und Hanf. Ästhetik und Reinheit der Natur befinden sich in perfekter Harmonie. Material, Muster und Farben in dieser Kollektion beziehen sich auf fernöstliche Inspirationen.

## Technische Spezifikationen

Referenz	<u>54553</u> • Natural Spice
Produktkategorie	Exquisite
Zusammensetzung	Naturwandbekleidung auf Vlies
Umschreibung	Aus Hanffasern, deren natürliche Farben mit dem schwarzen, feinen Garn kontrastieren
Abmessungen	Breite 91,44 cm / lieferbar pro laufenden Meter
Ansatz	Ansatzfrei 0 cm
Klebstoff	Arte Clearpro oder ein qualitativ hochwertiger Dispersionskleber
Wie einkleistern	Wand einkleistern
Lichtbeständigkeit	Ausreichende Lichtbeständigkeit
Wie entfernen	Restlos abziehbar
Entflammbarkeit EU	B-s1, d0
Entflammbarkeit US	Class A
Wartung	Sehr leicht wasserbeständig zum Zeitpunkt der Verarbeitung (feuchte Kleisterflecken abtupfen)



## Farben (5)



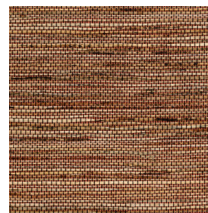
54550



54551



54552



54553



54554

Weitere Info? [Klicken Sie hier](#)

Bestellen Sie Muster, berechnen Sie Mengen, schauen Sie Anleitungsvideos an, laden Sie technische Informationen herunter und mehr: [www.arte-international.com](http://www.arte-international.com)



---

ARTE®

wallcoverings for the ultimate in refinement