



# SAMBE

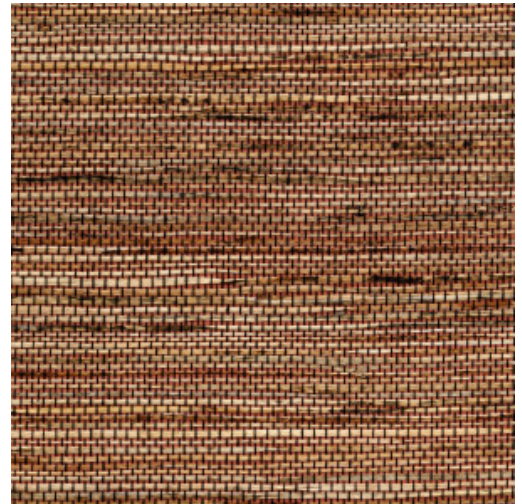
Kollektion All Naturals

## Geschichte hinter der Kollektion

Arte hegt eine große Vorliebe für außergewöhnliche Materialien. Die Designer sind kontinuierlich auf der Suche nach ganz besonderen Materialien, um daraus prachtvolle Wandbekleidungen zu kreieren. Ein wichtiger Bestandteil sind die Dessins mit natürlichen Materialien. Raffia, Sisal, Mica, Bananenrinde: Dies ist nur eine kleine Auswahl aus dem umfangreichen Angebot an natürlichen Wandbekleidungen. In dieser Kollektion sind all diese prachtvollen Naturprodukte vereint.

## Technische Spezifikationen

Referenz	<u>54553A</u> • Natural Spice
Produktkategorie	Exquisite
Zusammensetzung	Naturwandbekleidung auf Vlies
Umschreibung	Aus Hanffasern, deren natürliche Farben mit dem schwarzen, feinen Garn kontrastieren
Abmessungen	Breite 91,44 cm / lieferbar pro laufenden Meter
Ansatz	Ansatzfrei 0 cm
Klebstoff	Arte Clearpro oder ein qualitativ hochwertiger Dispersionskleber
Wie einkleistern	Wand einkleistern
Lichtbeständigkeit	Ausreichende Lichtbeständigkeit
Wie entfernen	Restlos abziehbar
Entflammbarkeit EU	B-s1, d0
Entflammbarkeit US	Class A
Wartung	Sehr leicht wasserbeständig zum Zeitpunkt der Verarbeitung (feuchte Kleisterflecken abtupfen)



## Farben (5)



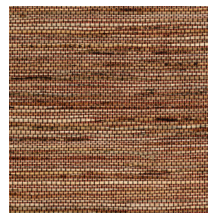
54550A



54551A



54552A



54553A



54554A

Weitere Info? [Klicken Sie hier](#)

Bestellen Sie Muster, berechnen Sie Mengen, schauen Sie Anleitungsvideos an, laden Sie technische Informationen herunter und mehr: [www.arte-international.com](http://www.arte-international.com)



---

ARTE®

wallcoverings for the ultimate in refinement