

GELOMA

Kollektion Osmanthus



Geschichte hinter der Kollektion

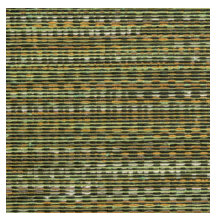
Diese Kollektion besticht durch Raffinesse und Luxus, nicht nur durch die raffinierte Sticktechnik, sondern auch durch die Verwendung von natürlichen Materialien wie Sisal, Baumwolle und Hanf. Ästhetik und Reinheit der Natur befinden sich in perfekter Harmonie. Material, Muster und Farben in dieser Kollektion beziehen sich auf fernöstliche Inspirationen.

Technische Spezifikationen

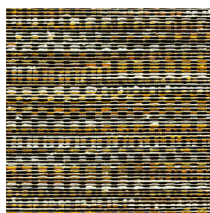
Referenz	<u>54562</u> • Sangria Red
Produktkategorie	Couture
Zusammensetzung	Textilwandbekleidung auf Vlies
Umschreibung	Ein raffiniertes Textil in Jaquard-Webung aus glänzenden, mehrfarbigen Fäden
Abmessungen	Breite 137 cm / lieferbar pro laufenden Meter
Ansatz	Ansatzfrei 0 cm
Klebstoff	Arte Clearpro oder ein qualitativ hochwertiger Dispersionskleber
Wie einkleistern	Wand einkleistern
Lichtbeständigkeit	Gute Lichtbeständigkeit
Wie entfernen	Restlos abziehbar
Brandverhalten EU	Verfügbar auf Anfrage
Brandverhalten US	Class A
Wartung	Leicht wasserbeständig



Farben (5)



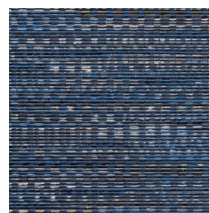
54560



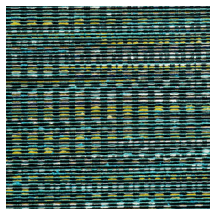
54561



54562



54563



54564

Weitere Info? [Klicken Sie hier](#)

Bestellen Sie Muster, berechnen Sie Mengen, schauen Sie Anleitungsvideos an, laden Sie technische Informationen herunter und mehr: www.arte-international.com



ARTE®

wallcoverings for the ultimate in refinement