

# BOJAGI

Kollektion Essentials Costura



## Geschichte hinter der Kollektion

Costura schöpft ihre Inspiration aus dem Handwerk, wobei Textilien als Ausgangspunkt dienen. Alle Muster nehmen durch Nadel und Faden Gestalt an. Sie werden in Motive mit auffälliger Steppnaht und ausdrucksstarken Patchworks umgesetzt. Diagonale Linien und überraschende Prints wechseln sich in dieser einzigartigen Kollektion ab, bei der Handarbeit die Basis bildet.

## Technische Spezifikationen

Referenz	<u>57540</u> • Frost White
Produktkategorie	Refined
Zusammensetzung	Vliestapete
Umschreibung	Inspiriert von einer traditionellen koreanischen Nähtechnik. Die geometrischen Formen erzeugen ein unregelmäßiges Patchwork
Abmessungen	Rollen von 8,50 m x 0,70 m = 6 m <sup>2</sup>
Ansatz	Versetzter Ansatz 64/32 cm
Klebstoff	Arte Clearpro oder ein qualitativ hochwertiger Dispersionskleber
Wie einkleistern	Wand einkleistern
Lichtbeständigkeit	Gute Lichtbeständigkeit
Wie entfernen	Restlos abziehbar
Entflammbarkeit EU	B-s1, d0
Entflammbarkeit US	Class A
Wartung	Leicht wasserbeständig
IMO Certified	 0493/22



## Farben (5)



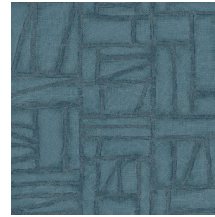
57540



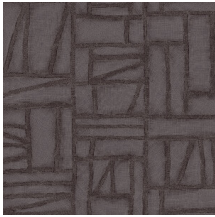
57541



57542



57543



57544

## Ansicht



Weitere Info? [Klicken Sie hier](#)

Bestellen Sie Muster, berechnen Sie Mengen, schauen Sie Anleitungsvideos an, laden Sie technische Informationen herunter und mehr: [www.arte-international.com](http://www.arte-international.com)



ARTE®

wallcoverings for the ultimate in refinement