



# BOTANIS

Kollektion Essentials Costura

## Geschichte hinter der Kollektion

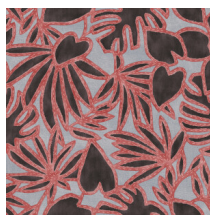
Costura schöpft ihre Inspiration aus dem Handwerk, wobei Textilien als Ausgangspunkt dienen. Alle Muster nehmen durch Nadel und Faden Gestalt an. Sie werden in Motive mit auffälliger Steppnaht und ausdrucksstarken Patchworks umgesetzt. Diagonale Linien und überraschende Prints wechseln sich in dieser einzigartigen Kollektion ab, bei der Handarbeit die Basis bildet.

## Technische Spezifikationen

Referenz	<u>57580</u> • Red Jeans
Produktkategorie	Refined
Zusammensetzung	Vliestapete
Umschreibung	Von Sticktechniken inspirierte Tapete. Die groben Steppnähte und kontrastierenden Farben heben sich von einem ruhigen Leinenhintergrund ab
Abmessungen	Rollen von 8,50 m x 0,70 m = 6 m <sup>2</sup>
Ansatz	Gerader Ansatz 64 cm
Klebstoff	Arte Clearpro oder ein qualitativ hochwertiger Dispersionskleber
Wie einkleistern	Wand einkleistern
Lichtbeständigkeit	Gute Lichtbeständigkeit
Wie entfernen	Restlos abziehbar
Entflammbarkeit EU	B-s1, d0
Entflammbarkeit US	Class A
Wartung	Leicht wasserbeständig
IMO Certified	



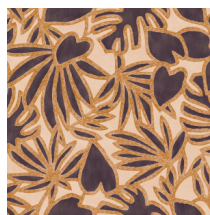
## Farben (5)



57580



57581



57582



57583



57584

## Ansicht



Weitere Info? [Klicken Sie hier](#)

Bestellen Sie Muster, berechnen Sie Mengen, schauen Sie Anleitungsvideos an, laden Sie technische Informationen herunter und mehr: [www.arte-international.com](http://www.arte-international.com)



ARTE®

wallcoverings for the ultimate in refinement