



DAMAS

Kollektion Flamant Suite V - Mystic Impressions

Geschichte hinter der Kollektion

Für diese Kollektion tauchten wir in Archive und alte Bücher ein. Auf der Suche nach floralen Motiven aus dem 19. Jahrhundert. In jener Zeit waren Blumen- und Blattmotive sehr beliebt. Vor allem in den besseren Kreisen wurden Gebrauchsgegenstände damit verschönert. Ausgangspunkt waren zwei jahrhundertealte Motive, die völlig neu interpretiert wurden. Das erste Muster ist ein lockeres, zierliches Zusammenspiel von Blumen und Blättern; das zweite ist etwas imposanter. Beide Drucke scheinen auf eine Leinenstruktur getupft und lassen sich bestens mit der einfarbigen Lin kombinieren.

Technische Spezifikationen

Referenz	<u>59101</u>
Produktkategorie	Refined
Zusammensetzung	Vliestapete
Abmessungen	Rollen von 8,50 m x 0,70 m = 6 m ²
Ansatz	Gerader Ansatz 64 cm
Klebstoff	Kleber für Vlieswandbekleidung wie Arte Clearpro
Wie einkleistern	Wand einkleistern
Lichtbeständigkeit	Gute Lichtbeständigkeit
Wie entfernen	Restlos abziehbar
Entflammbarkeit EU	B-s1, d0
Entflammbarkeit US	Class A
Wartung	Wasserbeständig
IMO Certified	



Farben (6)



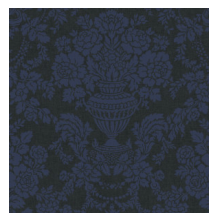
59100



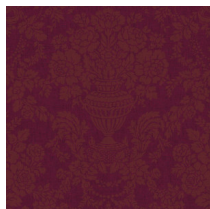
59101



59102



59103



59104



59105

Weitere Info? [Klicken Sie hier](#)

Bestellen Sie Muster, berechnen Sie Mengen, schauen Sie Anleitungsvideos an, laden Sie technische Informationen herunter und mehr: www.arte-international.com



ARTE®

wallcoverings for the ultimate in refinement