



# TAMBA

Kollektion Textura Ignis

## Geschichte hinter der Kollektion

Die Tapetenkollektion Textura Ignis rückt außergewöhnliche Texturen ins Rampenlicht, die man nicht sofort an der Wand vermuten würde. Jedes Dessin ist eine wunderbare Interpretation eines besonderen Materials, von luxuriösen Textilien wie Seide, Wolle und Bouclé bis hin zu robustem Putz und Seil. Diese überraschenden Texturen werden in hochwertigem Vinyl lebendig, mit einer beeindruckend realistischen Darstellung. Ignis ist das lateinische Wort für Feuer, ein treffender Name für eine Kollektion, die Wärme und Charakter in den Raum bringt.

## Technische Spezifikationen

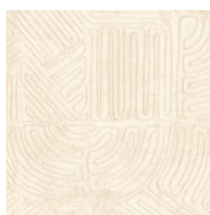
Referenz	<u>60720A</u> • Chalk
Produktkategorie	Refined
Zusammensetzung	Vinyltapete auf Papier
Umschreibung	Geometrisches Muster aus feiner Schnur, überzogen mit einer halbtransparenten Gipsschicht, als Vinyltapete reproduziert
Abmessungen	Rollen von 10,05 m x 1,00 m = 10 m <sup>2</sup>
Ansatz	Gerader Ansatz 95 cm
Klebstoff	Arte Clearpro oder ein qualitativ hochwertiger Dispersionskleber
Wie einkleistern	Methode 1: Wand einkleistern und Wandbekleidung anfeuchten. Methode 2: Wandbekleidung einkleistern.
Lichtbeständigkeit	Gute Lichtbeständigkeit
Wie entfernen	Spaltbar
Entflammbarkeit EU	B-s2, d0
Entflammbarkeit US	Class A
Wartung	Wasserbeständig



## Farben (10)



60720A



60721A



60722A



60723A



60724A



60725A



60726A



60727A



60729A



60731A

## Ansicht



Weitere Info? [Klicken Sie hier](#)

Bestellen Sie Muster, berechnen Sie Mengen, schauen Sie Anleitungsvideos an, laden Sie technische Informationen herunter und mehr: [www.arte-international.com](http://www.arte-international.com)



ARTE®

wallcoverings for the ultimate in refinement