



LANA

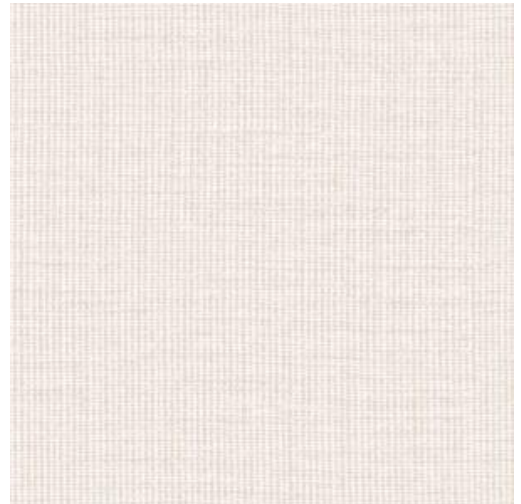
Kollektion Textura Ignis

Geschichte hinter der Kollektion

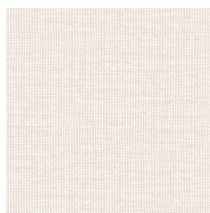
Die Tapetenkollektion Textura Ignis rückt außergewöhnliche Texturen ins Rampenlicht, die man nicht sofort an der Wand vermuten würde. Jedes Dessin ist eine wunderbare Interpretation eines besonderen Materials, von luxuriösen Textilien wie Seide, Wolle und Bouclé bis hin zu robustem Putz und Seil. Diese überraschenden Texturen werden in hochwertigem Vinyl lebendig, mit einer beeindruckend realistischen Darstellung. Ignis ist das lateinische Wort für Feuer, ein treffender Name für eine Kollektion, die Wärme und Charakter in den Raum bringt.

Technische Spezifikationen

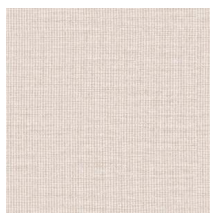
Referenz	<u>63500A</u> • Cream
Produktkategorie	Refined
Zusammensetzung	Vinyltapete auf Papier
Umschreibung	Eine sehr detaillierte Darstellung von dichter Wolle
Abmessungen	Rollen von 10,05 m x 0,70 m = 7 m ²
Ansatz	Ansatzfrei 0 cm
Klebstoff	Arte Clearpro oder ein qualitativ hochwertiger Dispersionskleber
Wie einkleistern	Methode 1: Wand einkleistern und Wandbekleidung anfeuchten. Methode 2: Wandbekleidung einkleistern.
Lichtbeständigkeit	Gute Lichtbeständigkeit
Wie entfernen	Spaltbar
Entflammbarkeit EU	B-s2, d0
Entflammbarkeit US	Class A
Wartung	Wasserbeständig



Farben (10)



63500A



63501A



63502A



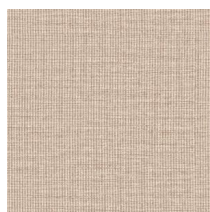
63503A



63504A



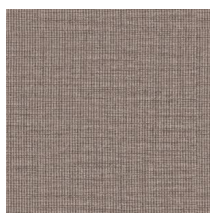
63505A



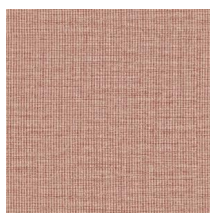
63506A



63507A



63508A



63510A

Weitere Info? [Klicken Sie hier](#)

Bestellen Sie Muster, berechnen Sie Mengen, schauen Sie Anleitungsvideos an, laden Sie technische Informationen herunter und mehr: www.arte-international.com



ARTE®

wallcoverings for the ultimate in refinement