

ATLAS

Kollektion Manila



Geschichte hinter der Kollektion

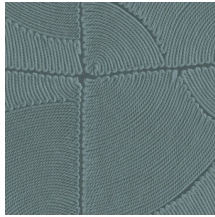
Florale Darstellungen in Kombination mit organischen Formen ziehen sich wie ein roter Faden durch die Kollektion Manila.

Technische Spezifikationen

Referenz	<u>64534</u> • Sand
Produktkategorie	Refined
Zusammensetzung	Vinyltapete auf Papier
Umschreibung	Inspiriert von akribisch genau zu einem organischen Blockmuster arrangierten Seilen
Abmessungen	Rollen von 10,05 m x 0,70 m = 7 m ²
Ansatz	Versetzter Ansatz 90/45 cm
Klebstoff	Arte Clearpro oder ein qualitativ hochwertiger Dispersionskleber
Wie einkleistern	Methode 1: Wand einkleistern und Wandbekleidung anfeuchten. Methode 2: Wandbekleidung einkleistern.
Lichtbeständigkeit	Gute Lichtbeständigkeit
Wie entfernen	Spaltbar
Entflammbarkeit EU	B-s2, d0
Entflammbarkeit US	Class A
Wartung	Wasserbeständig



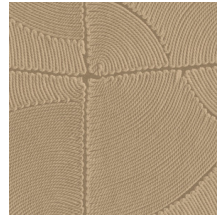
Farben (6)



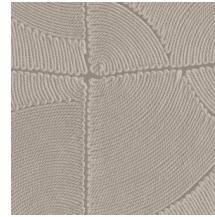
64530



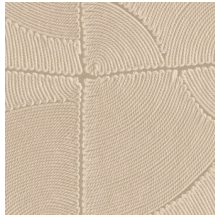
64531



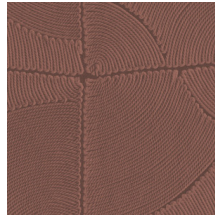
64532



64533



64534



64535

Ansicht



Weitere Info? [Klicken Sie hier](#)

Bestellen Sie Muster, berechnen Sie Mengen, schauen Sie Anleitungsvideos an, laden Sie technische Informationen herunter und mehr: www.arte-international.com



ARTE®

wallcoverings for the ultimate in refinement